


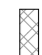
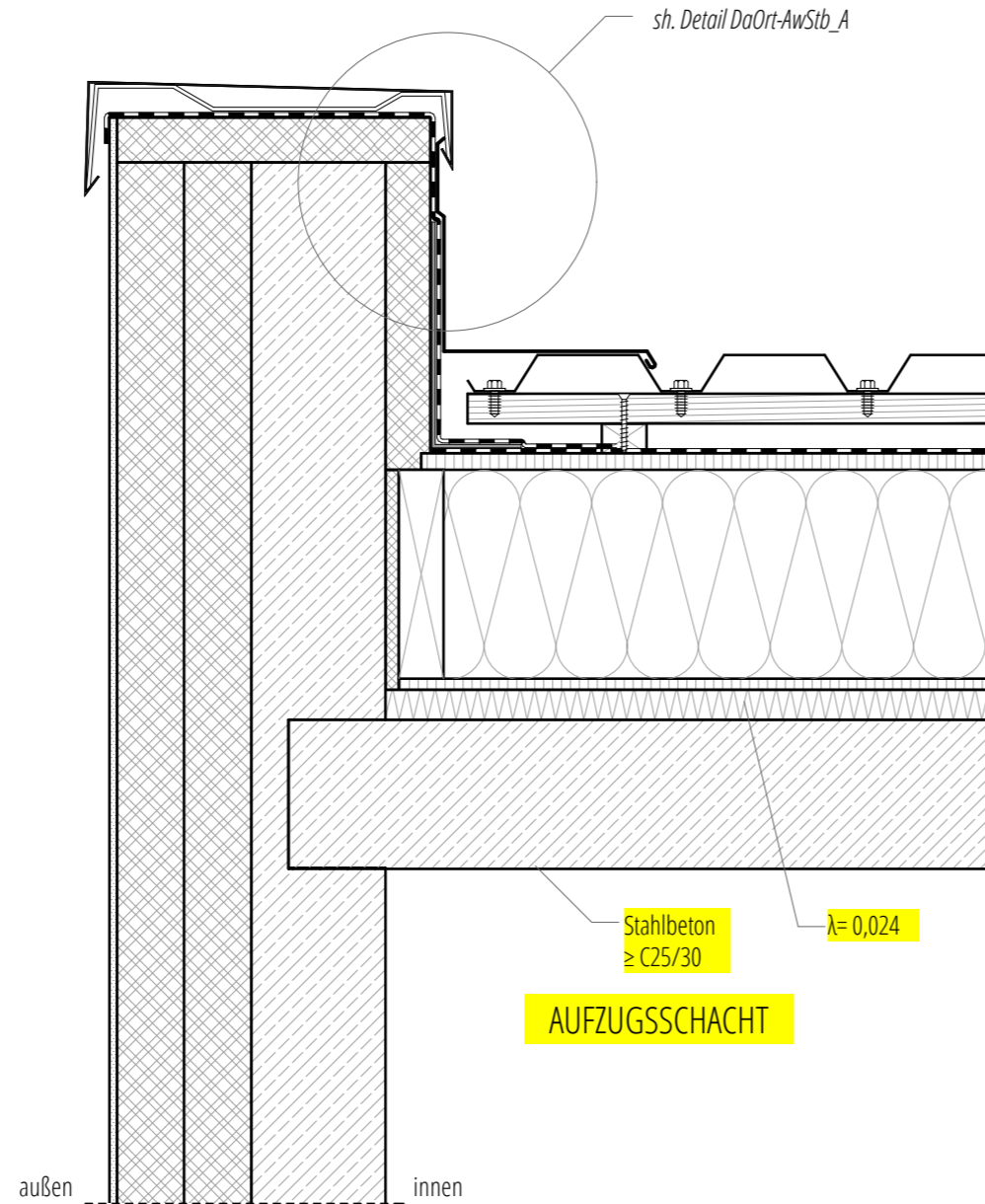
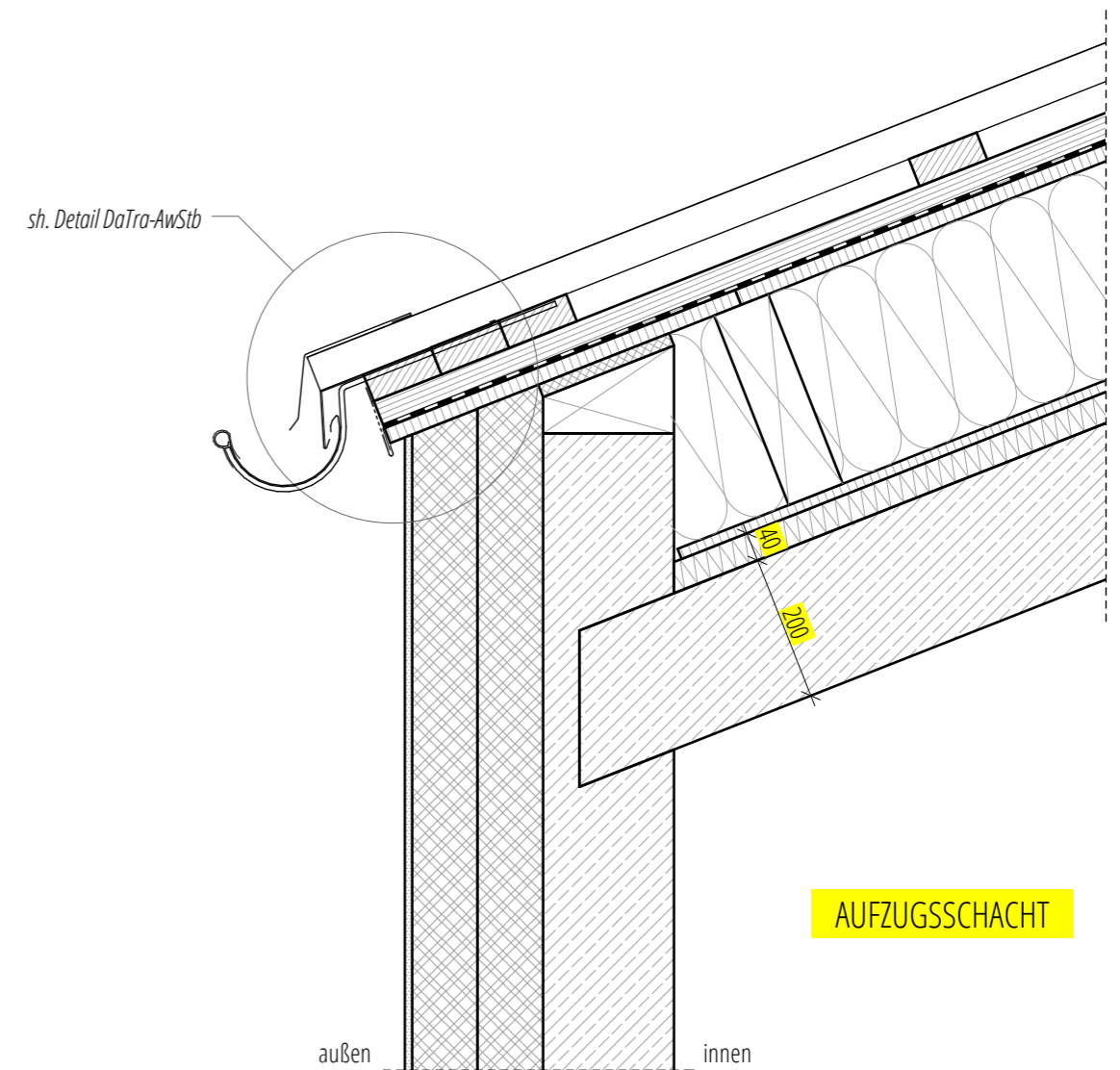


MATERIALIEN
wenn nicht anders bezeichnet:

-  OSB 4 TOP Platten:
Fa. EGGER
-  Holzfaserdämmplatten (HFD):
Fa. GUTEX
-  Zellulosedämmung:
ISOFLOC
-  Steinfaser (SF):
Fa. ROCKWOOL
Schmelzpunktemperatur $\geq 1000^{\circ}\text{C}$



ANSCHLUSSSITUATION AM ORTGANG



ANSCHLUSSSITUATION AN DER TRAUFE

Die luftdichte Abklebung der Gebäudehülle ist unbedingt mit dem Klebeband "Tescon No. 1" herzustellen!

PROJEKT: DBU Projekt 30595-25	C	FORMAT: A3
BAUORT: -	B	MASSTAB: 1:10
BAUHERR: -	A
-	Erstellung	22.09.2014	OV	..
PLANER: LOKAL.PLAN GmbH & Co KG Arnoldstr. 26, 04299 Leipzig	INHALT: Dach Var. mit Stahlbeton über Aufzugsschacht - Ausbau	PLAN-NR.: DaStb_Aufzug_Aus		