
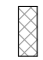



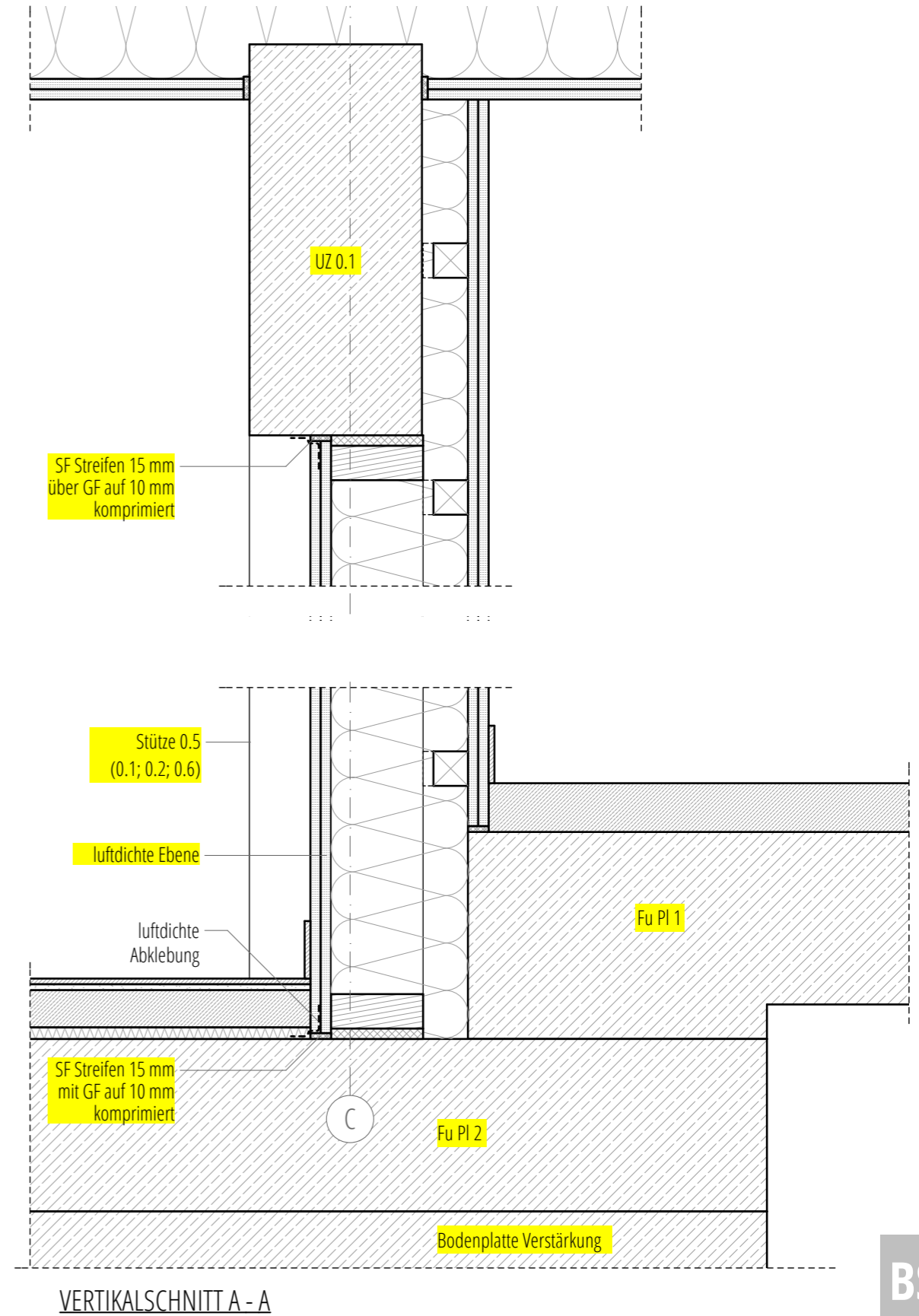
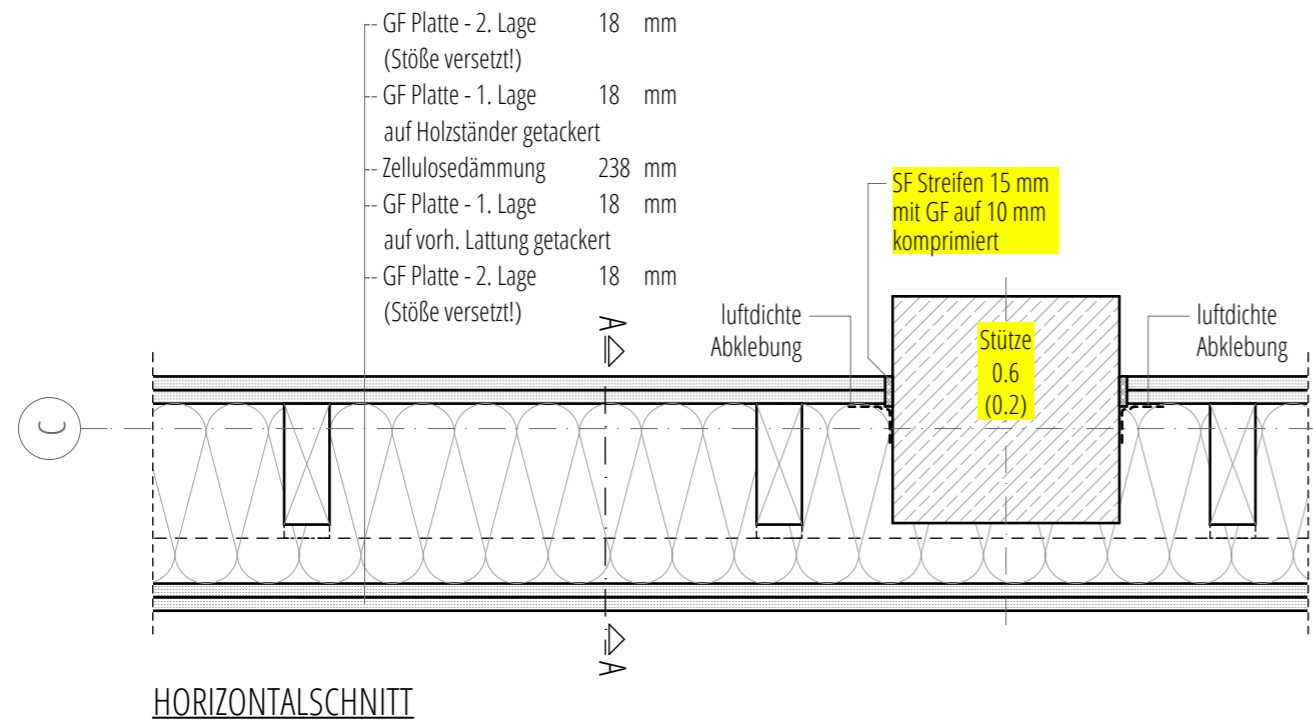


**MATERIALIEN,**  
wenn nicht anders bezeichnet:

-  OSB 4 TOP Platten:  
Fa. EGGER
-  Holzfaserdämmplatten (HFD):  
Fa. GUTEX
-  Gipsfaserplatten (GF):  
Fa. FERMACELL
-  Zellulosedämmung:  
ISOFLOC
-  Steinfaser (SF):  
Fa. ROCKWOOL  
Schmelzpunkttemperatur  $\geq 1000^{\circ}\text{C}$

**BEMERKUNG:**  
Befestigung der Trockenbaubekleidung  
nach Herstellerangaben!



Die luftdichte Abklebung der Gebäudehülle ist unbedingt mit dem Klebeband "Tescon No. 1" herzustellen!

PROJEKT: DBU Projekt 30595-25	C ...	...	FORMAT: A3
BAUORT: -	B ...	...	MASSTAB: 1:10
BAUHERR: -	A ...	...	..
-	Erstellung	12.09.2014	OV ..
PLANER: LOKAL.PLAN GmbH & Co KG Arnoldstr. 26, 04299 Leipzig	INHALT: Innenwand auf Bodenpl. mit Versprung und Stahlbetonunterzug - Ausbau	PLAN-NR.: <b>BoVersprung-lw_Aus</b>	