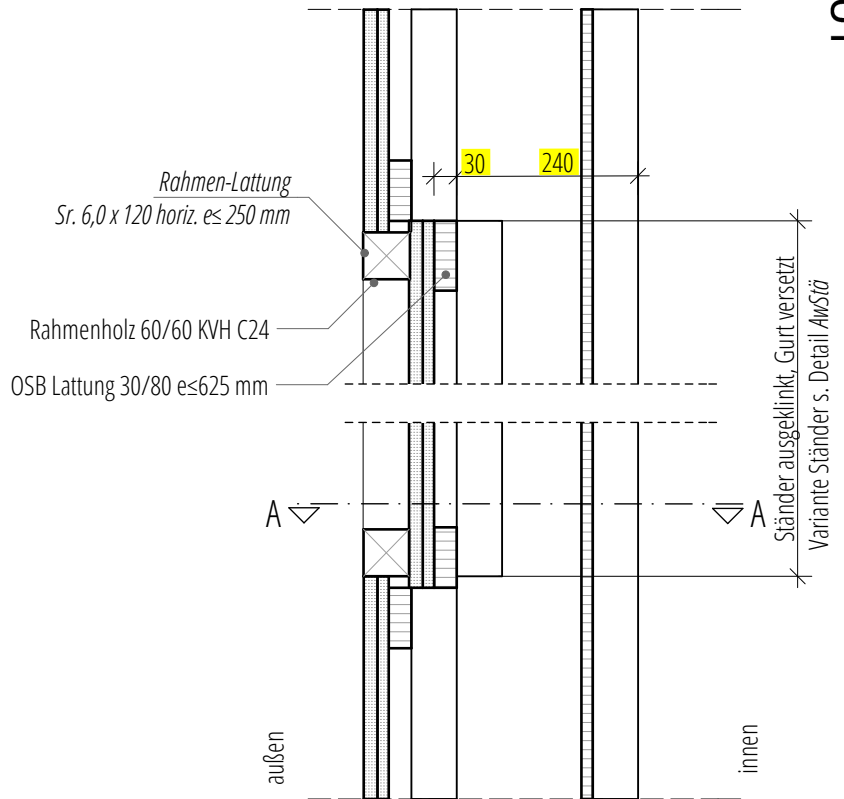


MATERIALIEN.

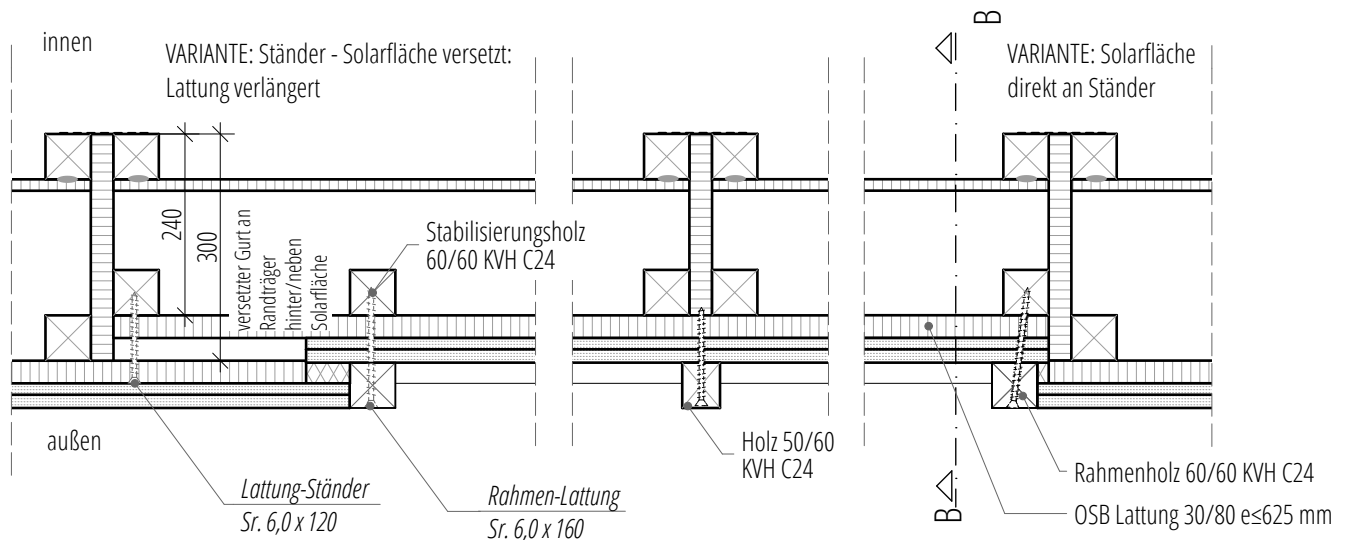
wenn nicht anders bezeichnet:

-  OSB 4 TOP Platten:
-  Fa. EGGER
-  Holzfaserdämmplatten (HFD):
-  Fa. GUTEX

Aufbau Außenwand s. Detail AwGrund



SCHNITT B-B, vertikal



SCHNITT A-A, horizontal

Die luftdichte Ablebung der Gebäudehülle ist unbedingt mit dem Klebeband "Tescon No. 1" herzustellen!

PROJEKT: DBU Projekt 30595-25	C	FORMAT: A4
BAUORT: -	B	MASSTAB: 1:10
BAUHERR: -	A
-	Erstellung	15.10.2014 MR	..
PLANER: LOKAL.PLAN GmbH & Co KG Arnoldstr. 26, 04299 Leipzig	INHALT: Solarfläche in Fassade_Rohbau	PLAN-NR.:	AwSolar_Roh