

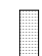

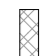


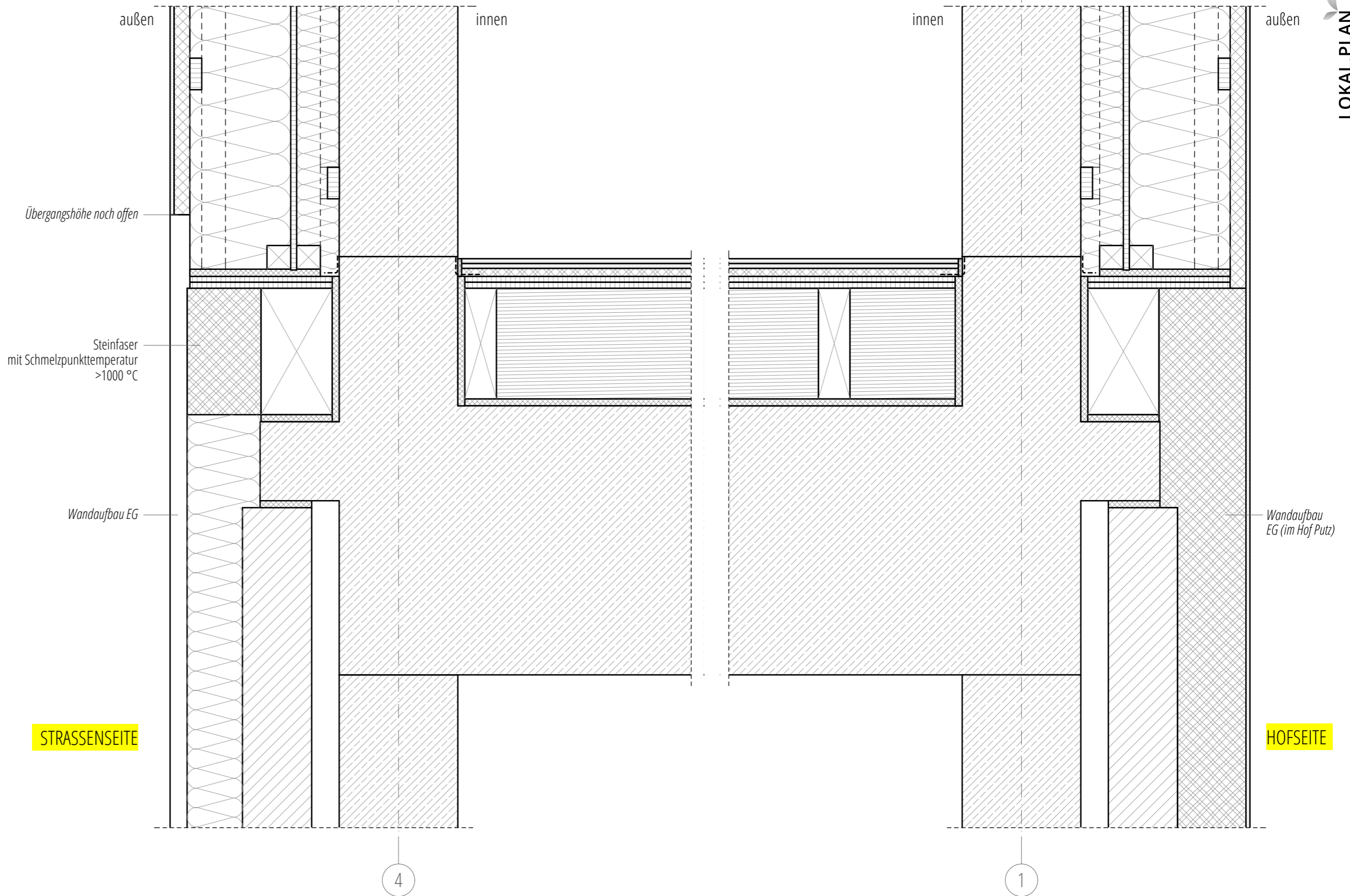
MATERIALIEN

wenn nicht anders bezeichnet:

-  OSB 4 TOP Platten:
Fa. EGGER
-  Holzfaserdämmplatten (HFD):
Fa. GUTEX
-  Gipsfaserplatten (GF):
Fa. FERMACELL
-  Zellulosedämmung:
ISOFLUC
-  Steinfaser (SF):
Fa. ROCKWOOL
Schmelzpunktttemperatur $\geq 1000^{\circ}\text{C}$

BEMERKUNG:

Befestigung der Trockenbaubekleidung
nach Herstellerangaben!



Die luftdichte Abklebung der Gebäudehülle ist unbedingt mit dem Klebeband "Tescon No. 1" herzustellen!

PROJEKT: DBU Projekt 30595-25	C	FORMAT: A3
BAUORT: -	B	MASSTAB: 1:10
BAUHERR: -	A
-	Erstellung	17.09.2014	OV ..
PLANER: LOKAL.PLAN GmbH & Co KG Arnoldstr. 26, 04299 Leipzig	INHALT: Anschluss Decke an KS-Außenwand im Bereich Stb-Unterzug/-Stütze - Ausbau	PLAN-NR.:	DeUzStb_A_Aus