
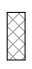
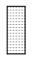



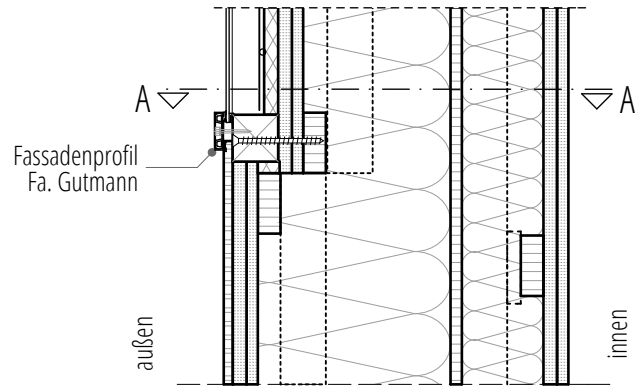
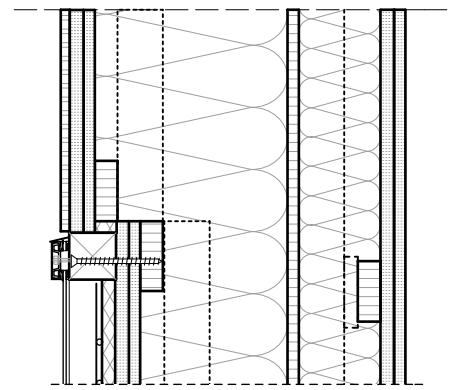


**MATERIALIEN,**  
wenn nicht anders bezeichnet:

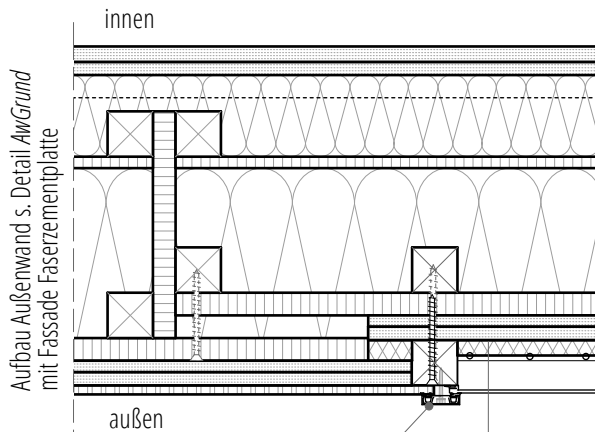
-  OSB 4 TOP Platten:  
Fa. EGGER
-  Holzfaserdämmplatten (HFD):  
Fa. GUTEX
-  Gipsfaserplatten (GF):  
Fa. FERMACELL
-  Zellulosedämmung:  
ISOFLOC
-  Zementgebundene glasfaserbewehrte  
Platte (ZGP) Fa. FERMACELL 15 mm (A1)
-  Zementgebundene Holzspanplatte (ZSP):  
AMROC B1 beide Seiten unbeschichtet

**BEMERKUNG:**

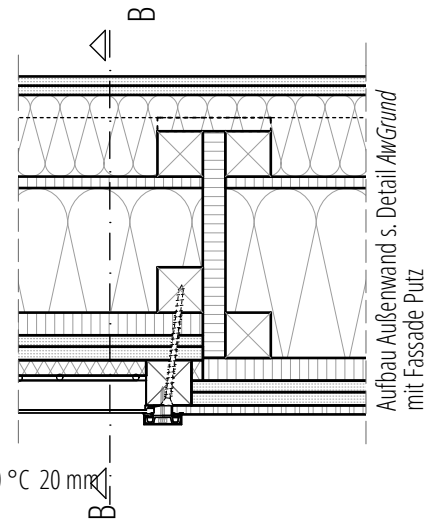
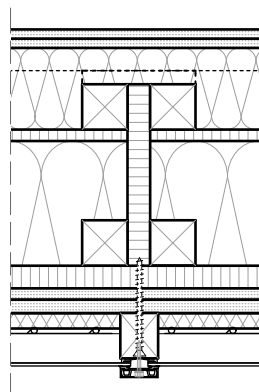
Aufbau Außenwand s. Detail AwGrund



SCHNITT B-B, vertikal



SCHNITT A-A, horizontal



Fassadenprofil  
Fa. Gutmann

- Steinfaser mit Schmelzpunkttemperatur > 1000 °C 20 mm
- Absorberblech
- Solarglas ESG (Dicke in Abhängigkeit der Windkräfte)

*Alternative Deckleisten Solarfläche: Thermoholz*

Die luftdichte Ablebung der Gebäudehülle ist unbedingt mit dem Klebeband "Tescon No. 1" herzustellen!

PROJEKT: DBU Projekt 30595-25	C ...	...	FORMAT: A4
BAUORT: -	B ...	...	MASSTAB: 1:10
BAUHERR: -	A ...	...	..
-	Erstellung	15.10.2014 MR	..
PLANER: LOKAL.PLAN GmbH & Co KG Arnoldstr. 26, 04299 Leipzig	INHALT: Solarfläche in Fassade_Ausbau	PLAN-NR.:	<b>AwSolar_Aus</b>