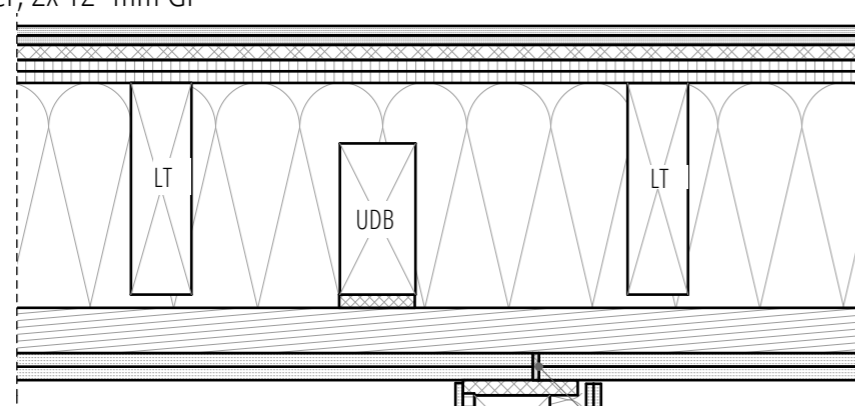


Bei Brandschutzkapselung der Decke mit 2x 18 mm GF: Alle nicht tragenden Wände bleiben unterhalb der Deckenbeplankung

WICHTIG: Lage Trockenbaulattung der Decken an den Wänden markieren!

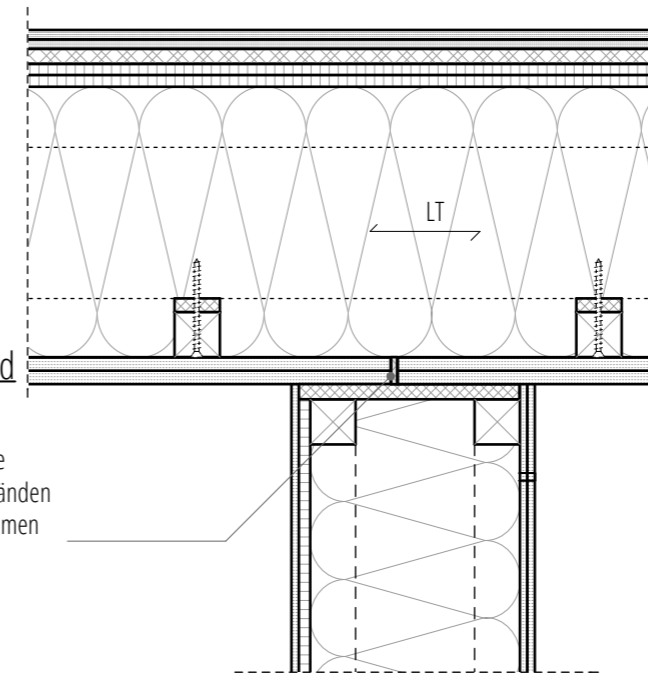
K<sub>2</sub>60 - Bodenaufbau auf Deckenkonstruktion:  
20 mm Steinfaser, 2x 12<sup>5</sup> mm GF



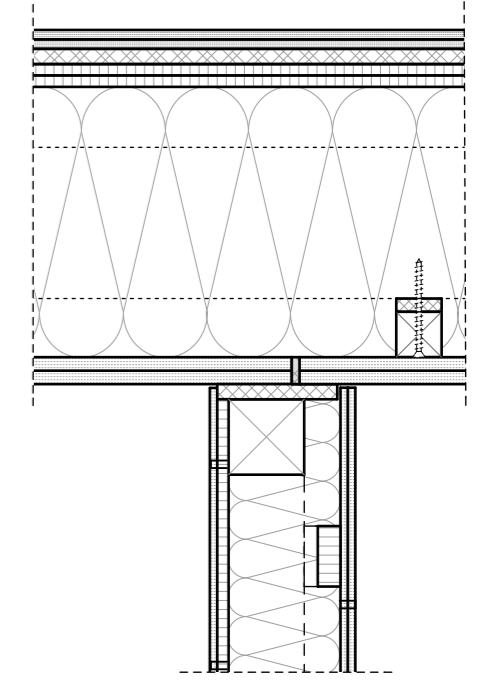
Schallentkopplung über nichttragender Innenwand

K<sub>2</sub>60 - Deckenbeplankung:  
2x 18 mm GF

GF Schlitz mit Steinfasereinlage komprimiert (15-5mm) über Innenwänden als Schallentkopplung zwischen Räumen



INSTALLATIONSWAND

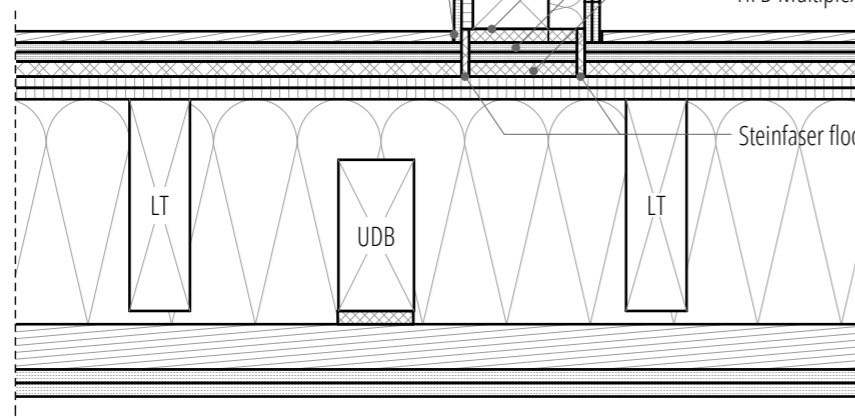


lw SENKRECHT ZU Lt UND UDB

Wandbeplankung Fermacell 10 mm beidseitig bis auf Boden-Fermacell führen!

Schallentkopplung unter nichttragender Innenwand

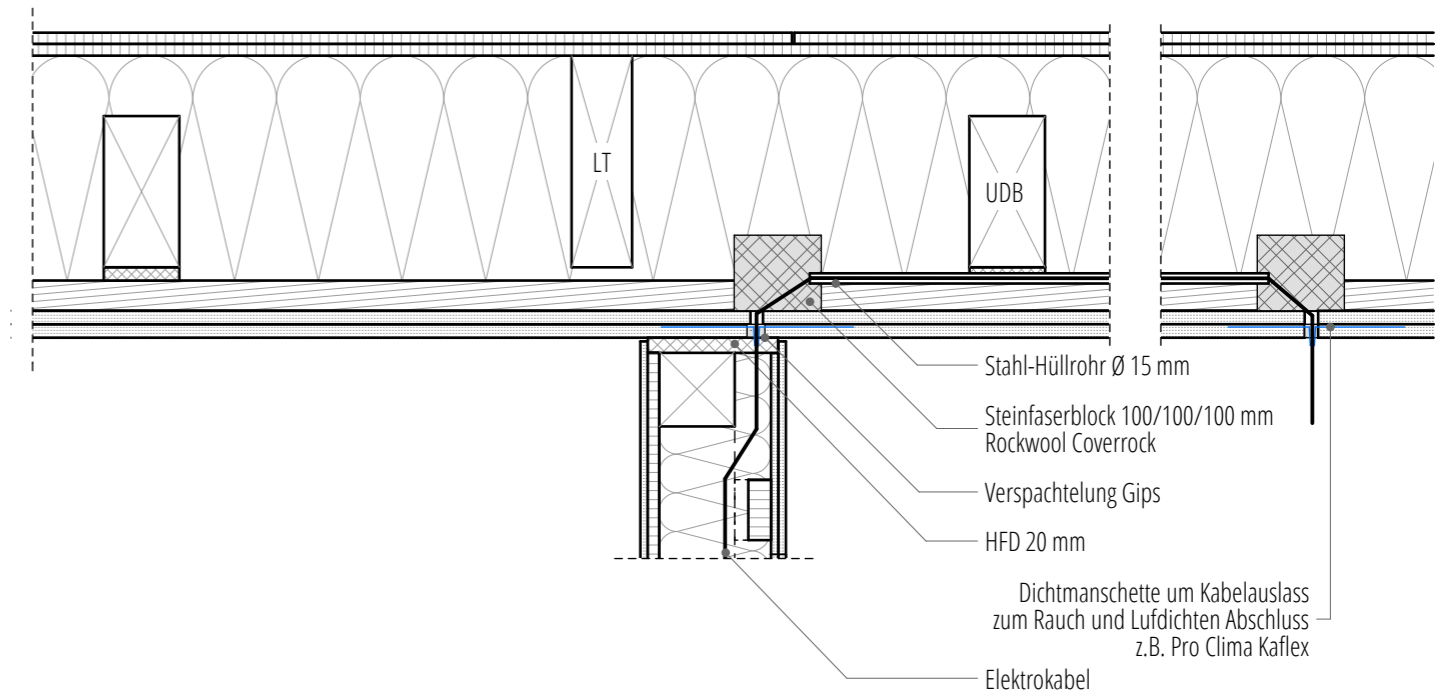
K<sub>2</sub>60 - Bodenaufbau auf Deckenkonstruktion:  
20 mm Steinfaser, 2x 12<sup>5</sup> mm GF



lw - PARALLEL ZU Lt UND UDB

HFD Standard n GUTEX  
GF entkoppelt 2x 12,5 mm unter lw (Schallbrücke)  
HFD Multiplex top (GUTEX)

Steinfaser floorrock SE 15-5 komprimiert, beidseitig



Stahl-Hüllrohr Ø 15 mm  
Steinfaserblock 100/100/100 mm Rockwool Coverrock  
Verspachtelung Gips  
HFD 20 mm  
Dichtmanschette um Kabelauslass zum Rauch und Luftdichten Abschluss z.B. Pro Clima Kaflex  
Elektrokabel



Die luftdichte Abklebung der Gebäudehülle ist unbedingt mit dem Klebeband "Tescon No. 1" herzustellen!

PROJEKT:	DBU Projekt 30595-25	C ...	...	FORMAT:	A3
BAUORT:	-	B ...	...	MASSTAB:	1:10
BAUHERR:	-	A ...	...		..
		Erstellung	30.06.2014 Mo*		..
PLANER:	LOKAL.PLAN GmbH & Co KG Arnoldstr. 26, 04299 Leipzig	INHALT:	Innenwände Kopf + Fußpunkt, nichttragend mit Deckenauslass - Ausbau	PLAN-NR.:	<b>lwKopf/Fuß_Elt_Aus</b>