

MATERIALIEN,
wenn nicht anders bezeichnet:

OSB 4 TOP Platten:
Fa. EGGER

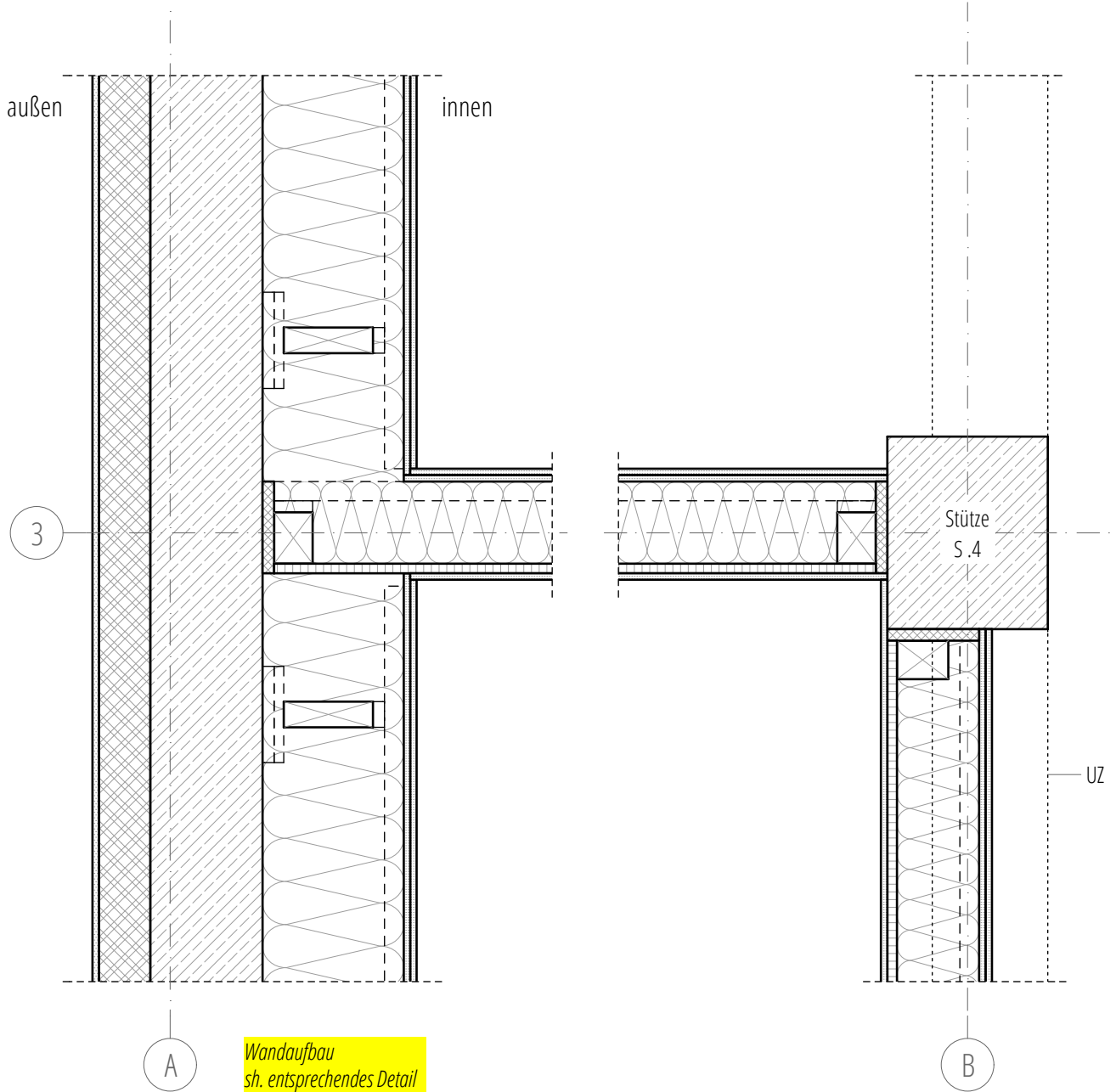
Holzfaserdämmplatten (HFD):
Fa. GUTEX

Gipsfaserplatten (GF):
Fa. FERMACELL

Zellulosedämmung:
ISOFLOC

BEMERKUNG:

Befestigung der Trockenbaubekleidung
nach Herstellerangaben!



Wandaufbau
sh. entsprechendes Detail

Die luftdichte Ablebung der Gebäudehülle ist unbedingt mit dem Klebeband "Tescon No. 1" herzustellen!

PROJEKT: DBU Projekt 30595-25	C	FORMAT: A4
BAUORT: -	B	MASSTAB: 1:10
BAUHERR: -	A
-	Erstellung	01.04.2014 OV	..
PLANER: LOKAL.PLAN GmbH & Co KG Arnoldstr. 26, 04299 Leipzig	INHALT: Anschluss Innenwand an Stahlbetonwand und -stütze - Ausbau	PLAN-NR.:	lwA-Stb_Aus