


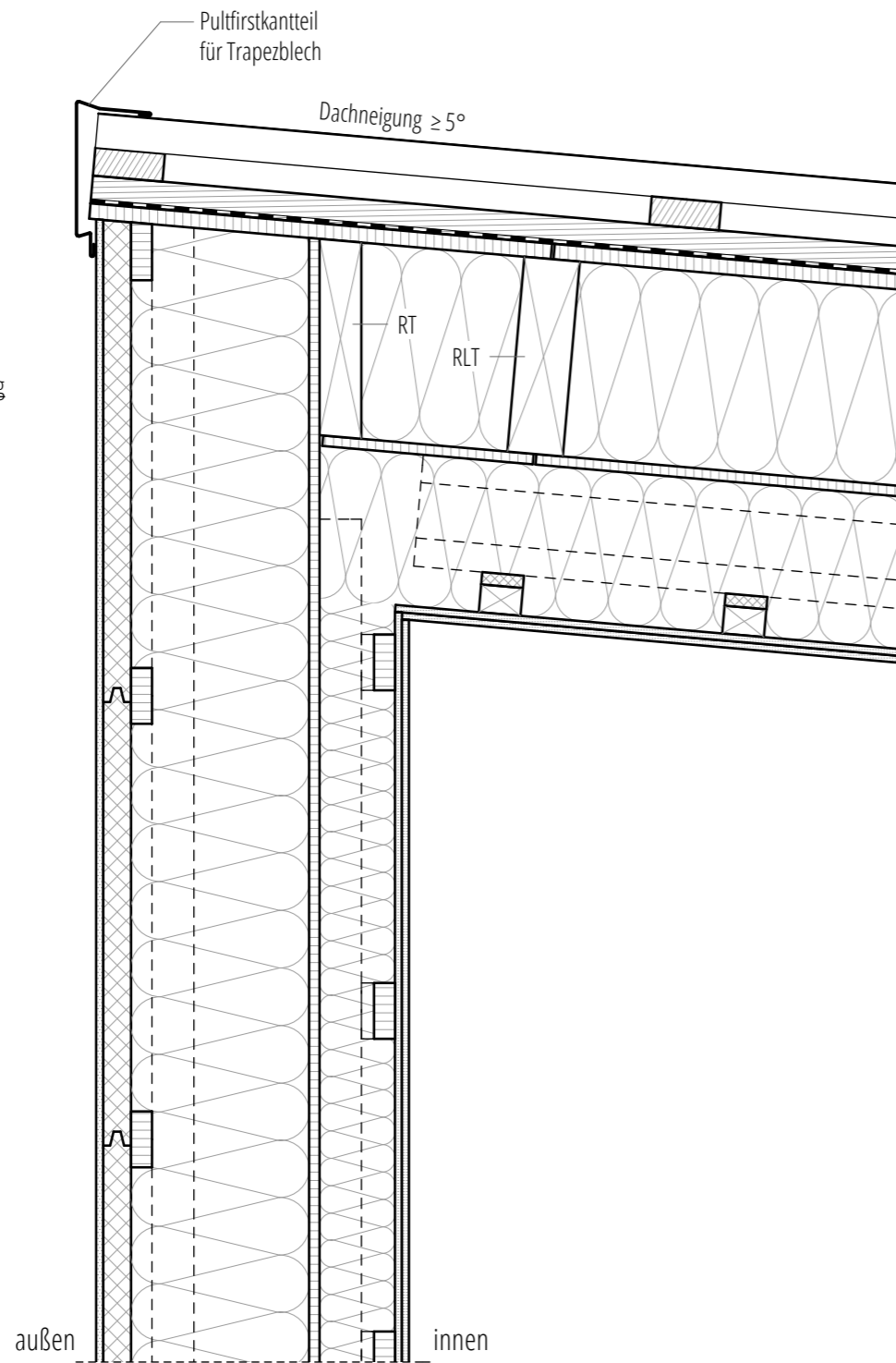


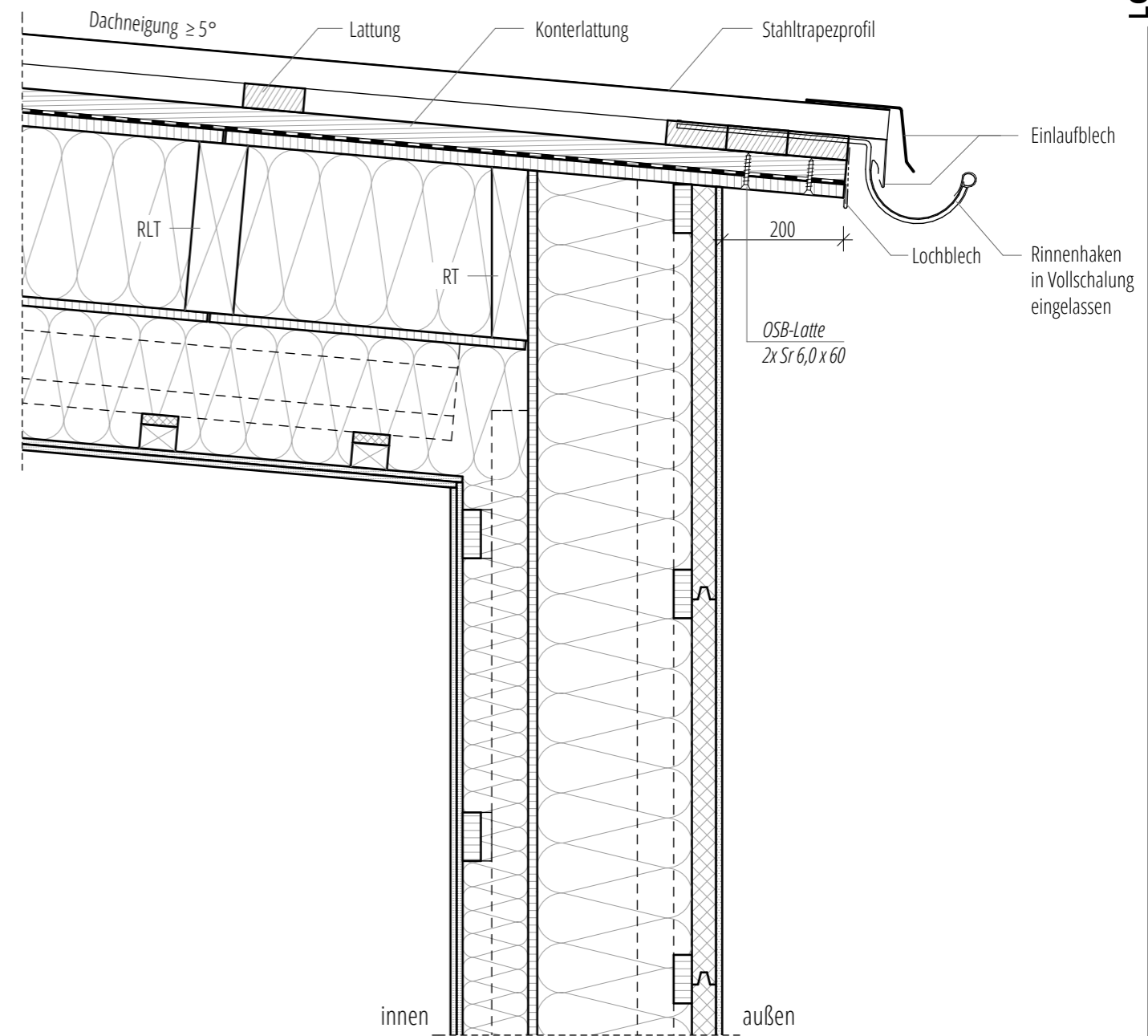
MATERIALIEN,
wenn nicht anders bezeichnet:

-  OSB 4 TOP Platten:
Fa. EGGER
-  Holzfaserdämmplatten (HFD):
Fa. GUTEX
-  Gipsfaserplatten (GF):
Fa. FERMACELL
-  Zellulosedämmung:
ISOFLOC

BEMERKUNG:
Befestigung der Trockenbaubekleidung
nach Herstellerangaben!



FIRST



TRAUFE

Die luftdichte Abklebung der Gebäudehülle ist unbedingt mit dem Klebeband "Tescon No. 1" herzustellen!

PROJEKT: DBU Projekt 30595-25	C	FORMAT: A3
BAUORT: -	B	MASSTAB: 1:10
BAUHERR: -	A
-	Erstellung	14.05.2014	OV	..
PLANER: LOKAL.PLAN GmbH & Co KG Arnoldstr. 26, 04299 Leipzig	INHALT: Anschluss Pultdach 5° Neigung an Außenwand - Ausbau	PLAN-NR.: DaPult5-Aw_Aus		