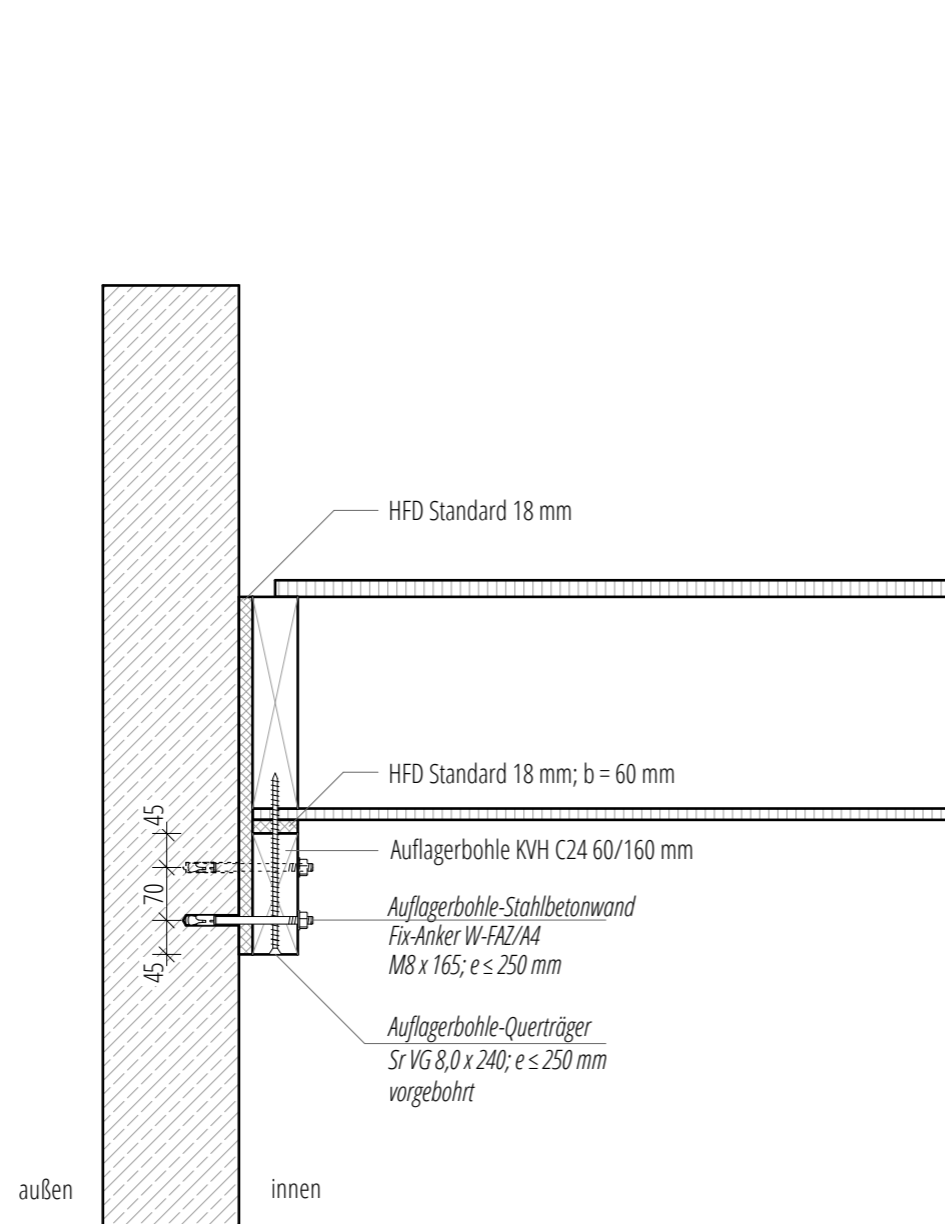


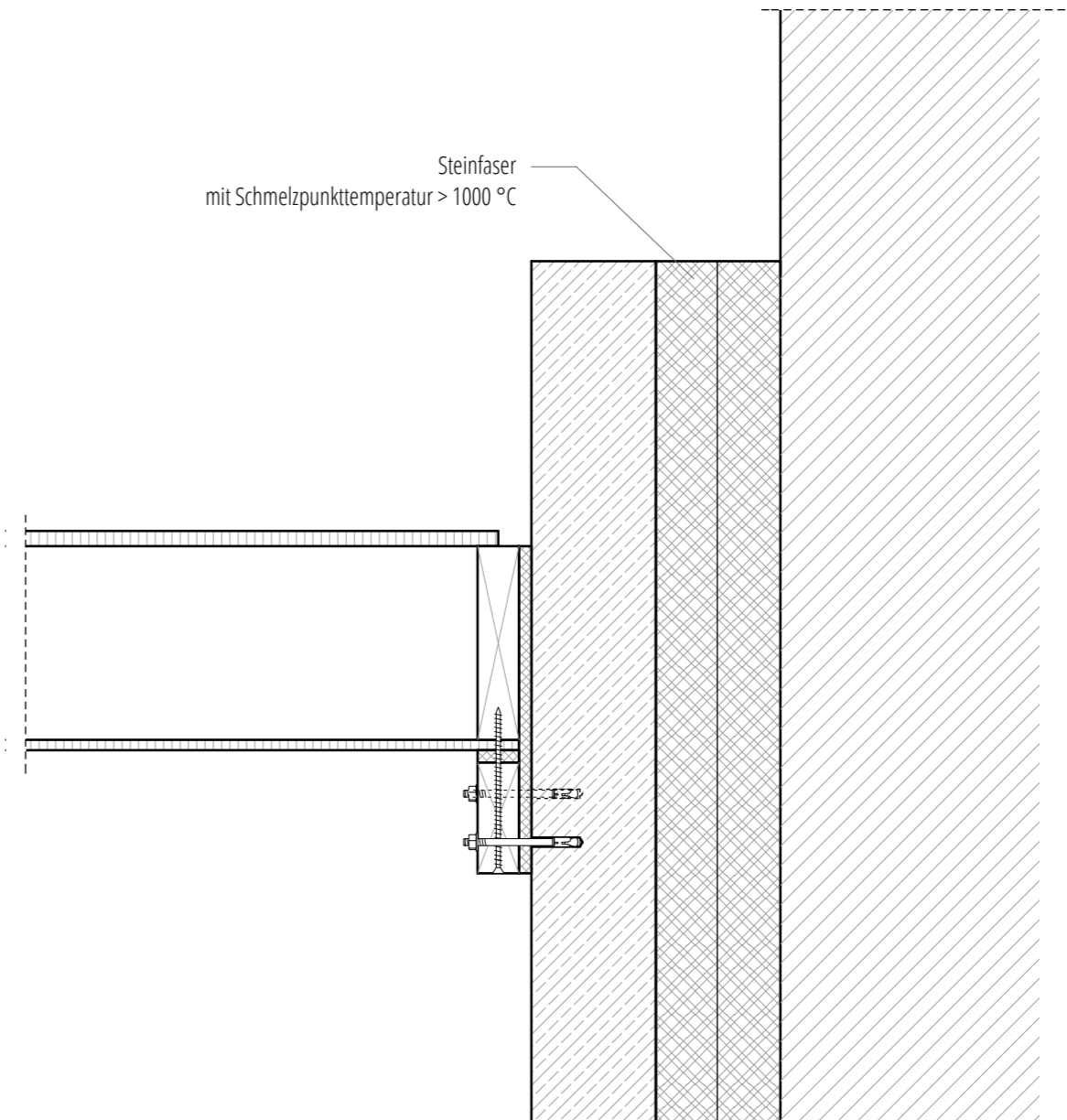
MATERIALIEN

wenn nicht anders bezeichnet:

-  OSB 4 TOP Platten:
Fa. EGGER
-  Holzfaserdämmplatten (HFD):
Fa. GUTEX
-  Steinfaser (SF):
Fa. ROCKWOOL
Schmelzpunkttemperatur $\geq 1000^{\circ}\text{C}$



Steinfaser
mit Schmelzpunkttemperatur $> 1000^{\circ}\text{C}$



Die luftdichte Abklebung der Gebäudehülle ist unbedingt mit dem Klebeband "Tescon No. 1" herzustellen!

PROJEKT:	DBU Projekt 30595-25	C	FORMAT:	A3
BAUORT:	-	B	MASSTAB:	1:10
BAUHERR:	-	A
		Erstellung	11.08.2014	OV		..
PLANER:	LOKAL.PLAN GmbH & Co KG Arnoldstr. 26, 04299 Leipzig	INHALT:	Anschluss geneigtes Dach Ortgang an Außenwand aus Stahlbeton - Rohbau		PLAN-NR.:	DaOrt-AwStb_A_Roh