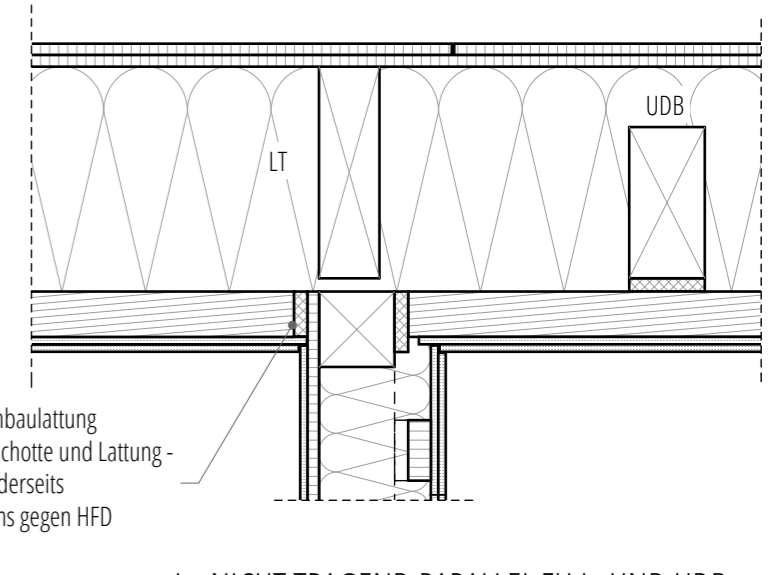
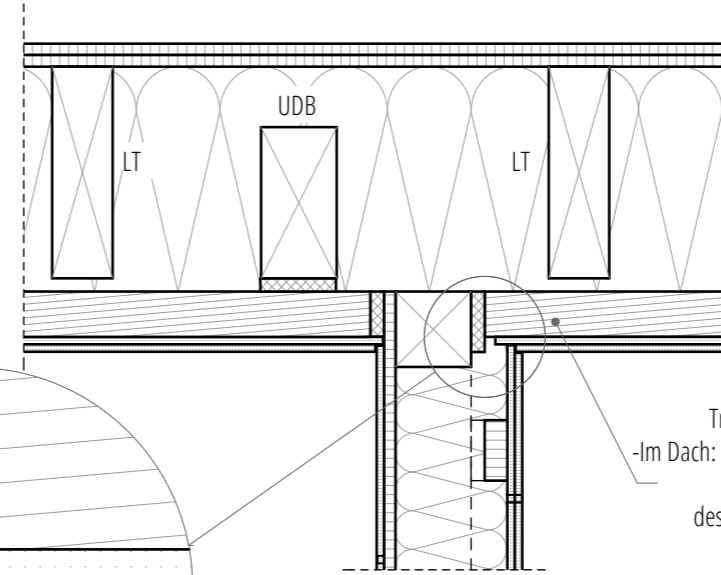
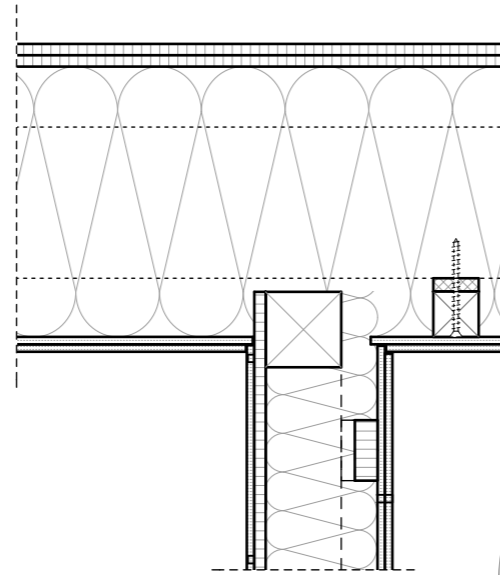
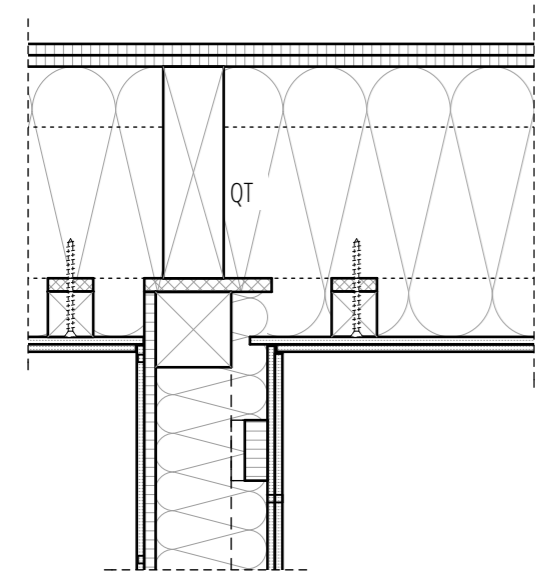


IM DACH: Dachelement hat unterseitig eine OSB-Platte

IM DACH: Dachelement hat unterseitig eine OSB-Platte
hier stabilisieren die Dachschrägen, wie in der
Decke die Trockenbaulattung

nicht tragende Wände, parallel:
- werden oben stabilisiert durch Trockenbaulattung -

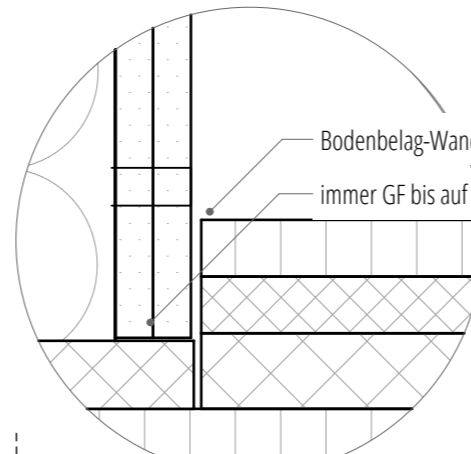


Trockenbaulattung
-Im Dach: Dachschräge und Lattung -
beiderseits
des Rahms gegen HFD

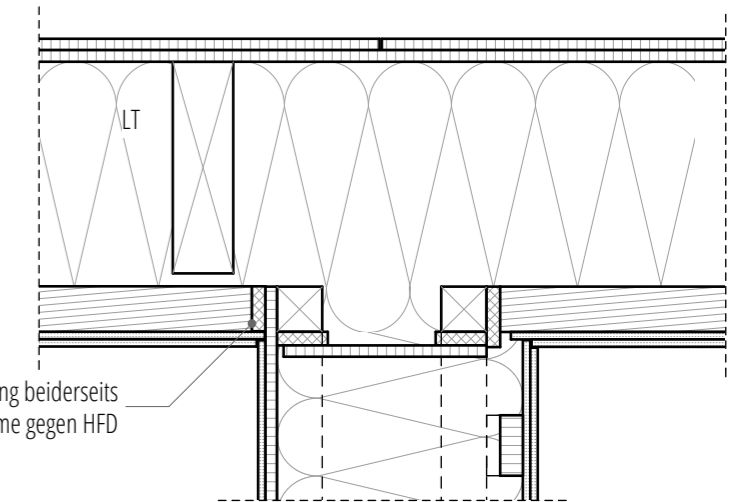
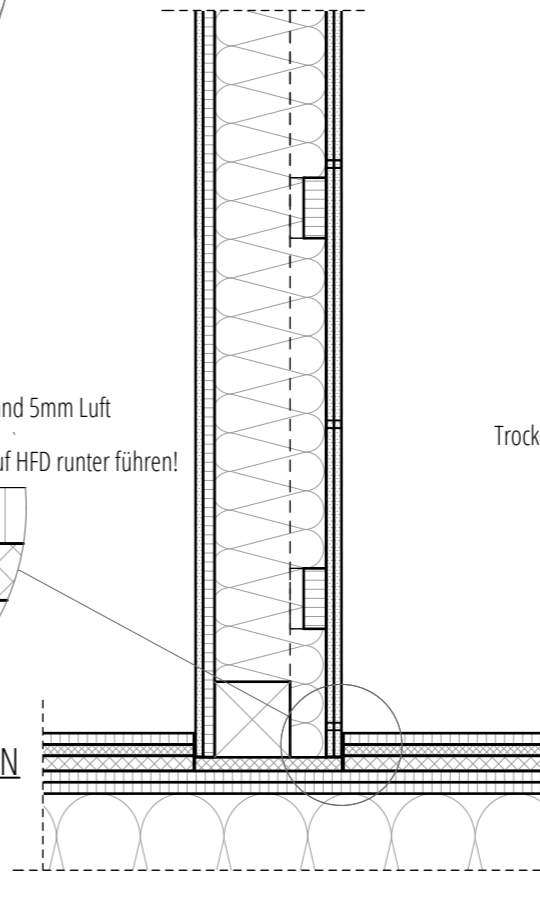
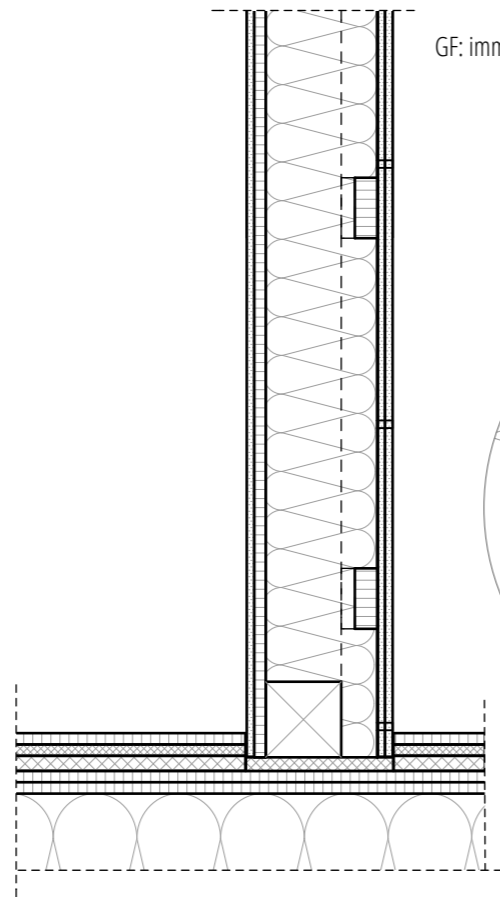
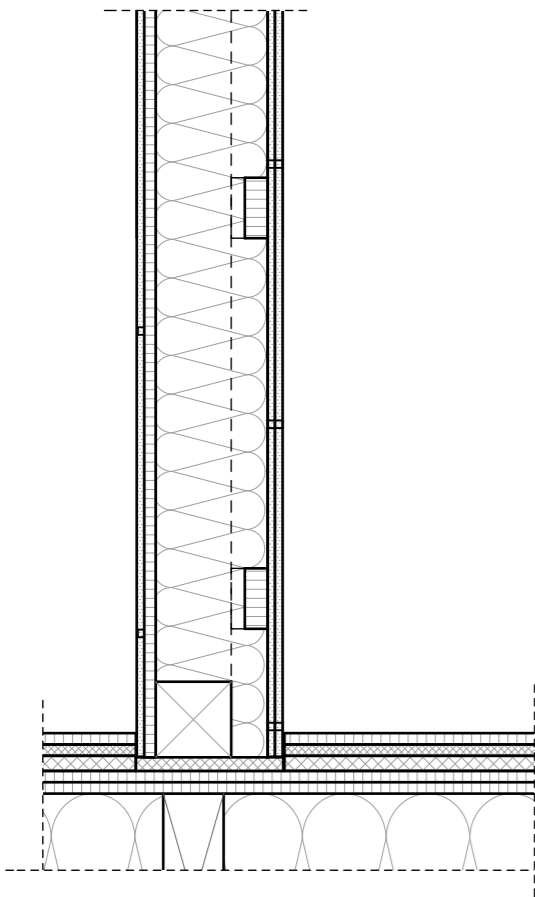
Iw NICHT TRAGEND PARALLEL ZU Lt UND UDB

GF: immer horizontal über vertikal!

ANSCHLUSS TROCKENBAU OBEN
M 1:2



ANSCHLUSS TROCKENBAU UNTEN
M 1:2



Trockenbaulattung beiderseits
der Rähme gegen HFD

INSTALLATIONSWAND - Stabilisierung der
Wandscheiben untereinander

Iw - SENKRECHT ZU Lt UND UDB

Iw - PARALLEL ZU Lt UND UDB

MATERIALIEN,
wenn nicht anders bezeichnet:

OSB 4 TOP Platten:
Fa. EGGER

Holzfaserdämmplatten (HFD):
Fa. GUTEX

Gipsfaserplatten (GF):
Fa. FERMACELL

Zellulosedämmung:
ISOFLUC

Zementgebundene glasfaserbewehrte
Platte (ZGP) Fa. FERMACELL 15 mm (A1)

Zementgebundene Holzspanplatte (ZSP):
AMROC B1 beide Seiten unbeschichtet

BEMERKUNG:

Die luftdichte Abklebung der Gebäudehülle ist unbedingt mit dem Klebeband "Tescon No. 1" herzustellen!

PROJEKT:	DBU Projekt 30595-25	C	FORMAT:	A3
BAUORT:	-	B	MASSTAB:	1:10, 1:2
BAUHERR:	-	A		
PLANER:	LOKAL.PLAN GmbH & Co KG Arnoldstr. 26, 04299 Leipzig	Erstellung	18.09.2013 Mo*	PLAN-NR.:	IwKopf/Fuß_Aus