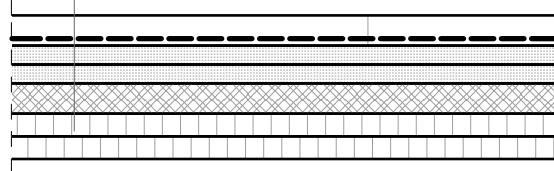


BEI BRANDSCHUTZANFORDERUNG K₂ 60
nach ABP Fermacell P SAC 02/III 319

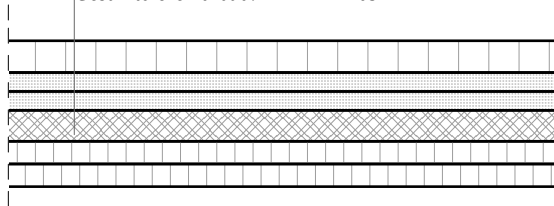
Fliesen Nassräume (Flure ohne Heizmatten,
Solitex + Abdichtung)

- Fliesen (Dünnbett) mit Heizmatten ca.	20 mm
- mit Glasfasergewebe über Heizmatte im Kleberbett	
- Abdichtung nach DIN 18195	0,5 mm
- Fermacell Estrichelement	25 mm
- SF floorrock	20(-1) mm
Gesamtdicke Aufbau:	65⁵ mm








Dielung o. Parkett geklebt ~ 20 mm

- Parkett o.ä.	20 mm
- Fermacell	2x 12 ⁵ mm
- SF floorrock	20(-1) mm
--- Roh: OSB des Deckenelements	
Gesamtdicke Aufbau:	65 mm



MATERIALIEN,
wenn nicht anders bezeichnet:

-  OSB 4 TOP Platten:
Fa. EGGER
-  Holzfaserdämmplatten (HFD)
Fa. GUTEX
-  Gipsfaserplatten (GF):
Fa. FERMACELL
-  Zellulosedämmung:
ISOFLOC
-  Steinfaser (SF):
Fa. ROCKWOOL

Die luftdichte Ablebung der Gebäudehülle ist unbedingt mit dem Klebeband "Tescon No. 1" herzustellen!

PROJEKT: DBU Projekt 30595-25	C	FORMAT: A4
BAUORT: -	B	MASSTAB: 1:5
BAUHERR: -	A
-	Erstellung	15.10.2014 MR	..
PLANER: LOKAL.PLAN GmbH & Co KG Arnoldstr. 26, 04299 Leipzig	INHALT: Bodenaufbauten und -beläge	PLAN-NR.:	BoAuf_BS