

MATERIALIEN,
wenn nicht anders bezeichnet:

OSB 4 TOP Platten:
Fa. EGGER

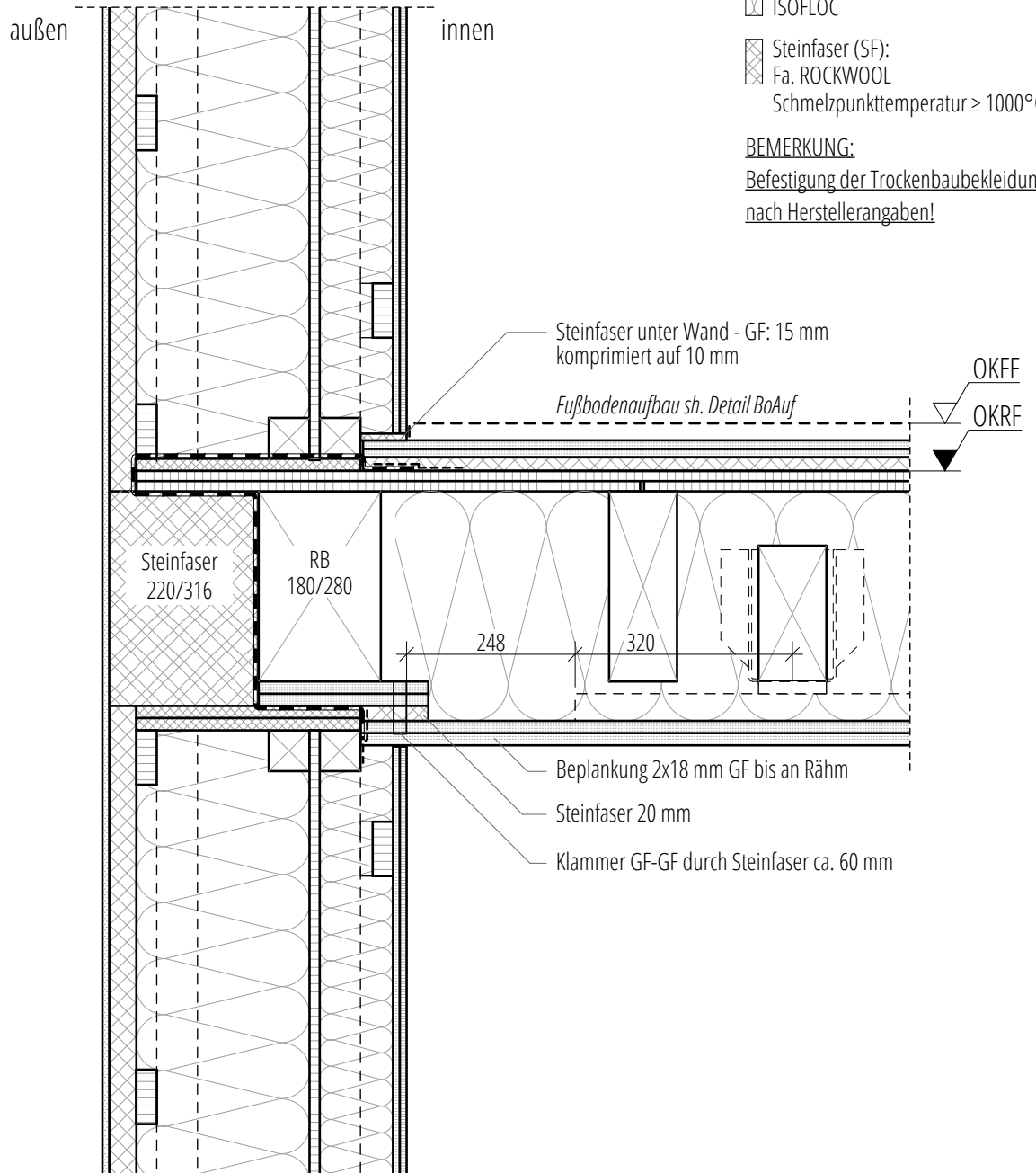
Holzfaserdämmplatten (HFD):
Fa. GUTEX

Gipsfaserplatten (GF):
Fa. FERMACELL

Zellulosedämmung:
ISOFLOC

Steinfaser (SF):
Fa. ROCKWOOL
Schmelzpunktttemperatur $\geq 1000^{\circ}\text{C}$

BEMERKUNG:
Befestigung der Trockenbaubekleidung
nach Herstellerangaben!



Die luftdichte Ablebung der Gebäudehülle ist unbedingt mit dem Klebeband "Tescon No. 1" herzustellen!

PROJEKT: DBU Projekt 30595-25	C	FORMAT: A4
BAUORT: -	B	MASSTAB: 1:10
BAUHERR: -	A
-	Erstellung	10.09.2014	OV	..
PLANER: LOKAL.PLAN GmbH & Co KG Arnoldstr. 26, 04299 Leipzig	INHALT: Anschluss Decke K260 an nichttragende Außenwand - Ausbau	PLAN-NR.: De-AwNt_Aus		