
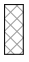
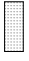




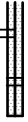
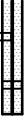
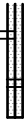


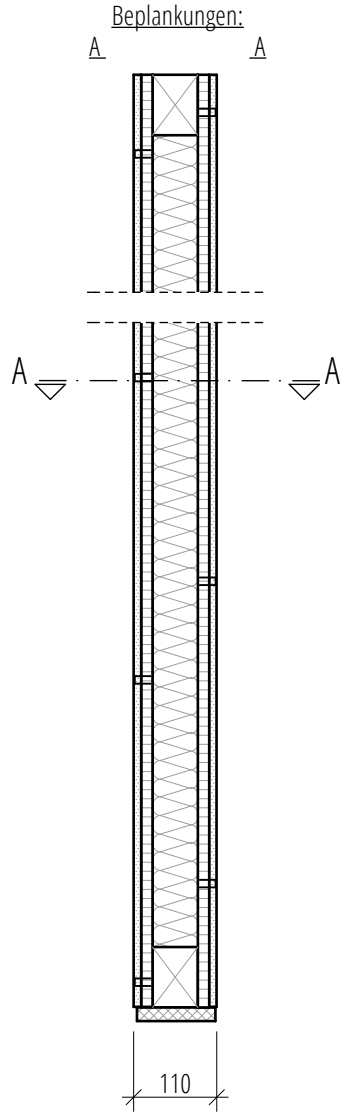
MATERIALIEN,
wenn nicht anders bezeichnet:

-  OSB 4 TOP Platten:
Fa. EGGER
-  Holzfaserdämmplatten (HFD):
Fa. GUTEX
-  Gipsfaserplatten (GF):
Fa. FERMACELL
-  Zellulosedämmung:
ISOFLUC
-  Zementgebundene glasfaserbewehrte
Platte (ZGP) Fa. FERMACELL 15 mm (A1)
-  Zementgebundene Holzspanplatte (ZSP):
AMROC B1 beide Seiten unbeschichtet

BEMERKUNG:
Befestigung der Trockenbaubekleidung
nach Herstellerangaben!

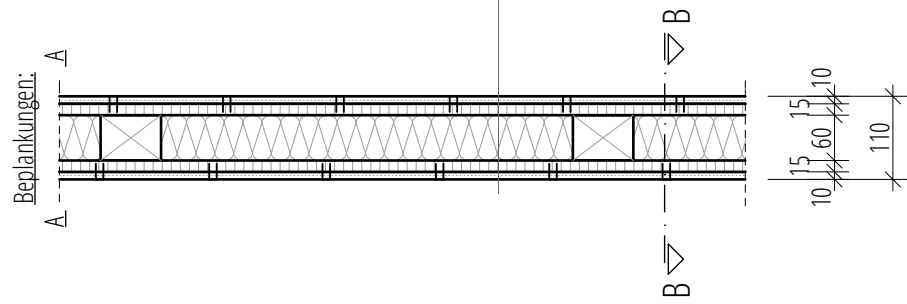
Beplankungsvarianten

-  A - REI 30
Gf 10mm
OSB 15mm
-  B - REI 30
Gf 10mm
Gf 10mm
-  C - REI 90
Gf 15mm
Glasfasergewebe
Gf 18mm
-  D - REI 90
(nach Fermacell)
Gf 15mm
Gf 15mm



VERTIKALSCHNITT B - B

- Wandaufbau (Trockenbau/Dämmung)
- GF Platte 10 mm
 - auf vorh. OSB Platte getackert
 - Wandaussteifung OSB 4 TOP 15 mm
 - Zellulosedämmung 45kg/m³ 60 mm
 - Wandaussteifung OSB 4 TOP 15 mm
 - GF Platte 10 mm
 - auf vorh. OSB Platte getackert



HORIZONTALSCHNITT A - A

Die luftdichte Ablebung der Gebäudehülle ist unbedingt mit dem Klebeband "Tescon No. 1" herzustellen!

PROJEKT: DBU Projekt 30595-25	C	FORMAT: A4
BAUORT: -	B	MASSTAB: 1:10
BAUHERR: -	A
	Erstellung	19.07.2013 Mo*	..
PLANER: LOKAL.PLAN GmbH & Co KG Arnoldstr. 26, 04299 Leipzig	INHALT: Innenwand Typ C nicht entkoppelt, beidseitig OSB - Ausbau	PLAN-NR.:	IwC_Aus