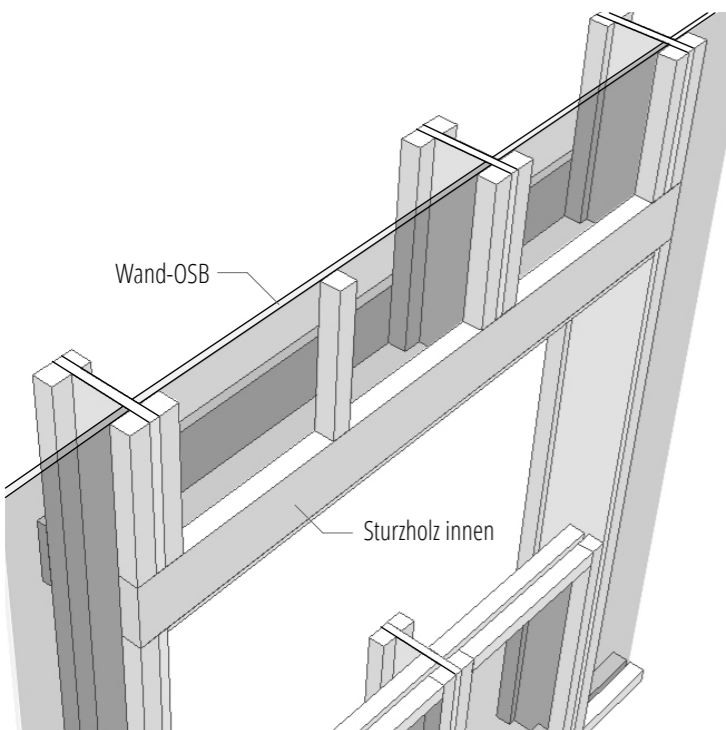
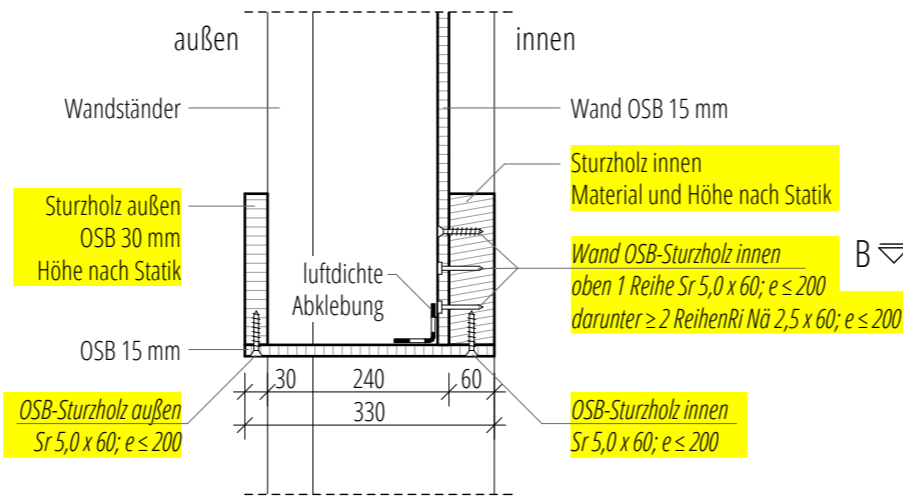


EINBAUSITUATION VON AUßEN GESEHEN

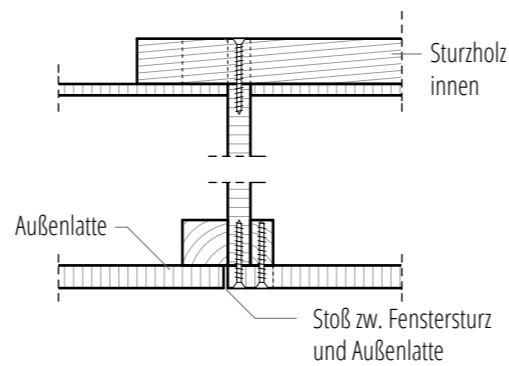


EINBAUSITUATION VON INNEN GESEHEN

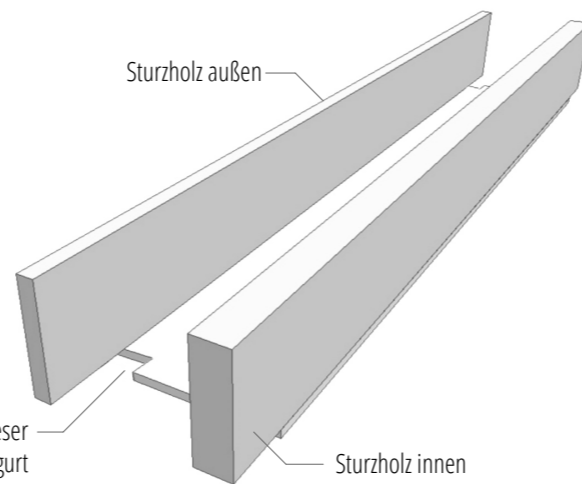


SCHNITT A - A

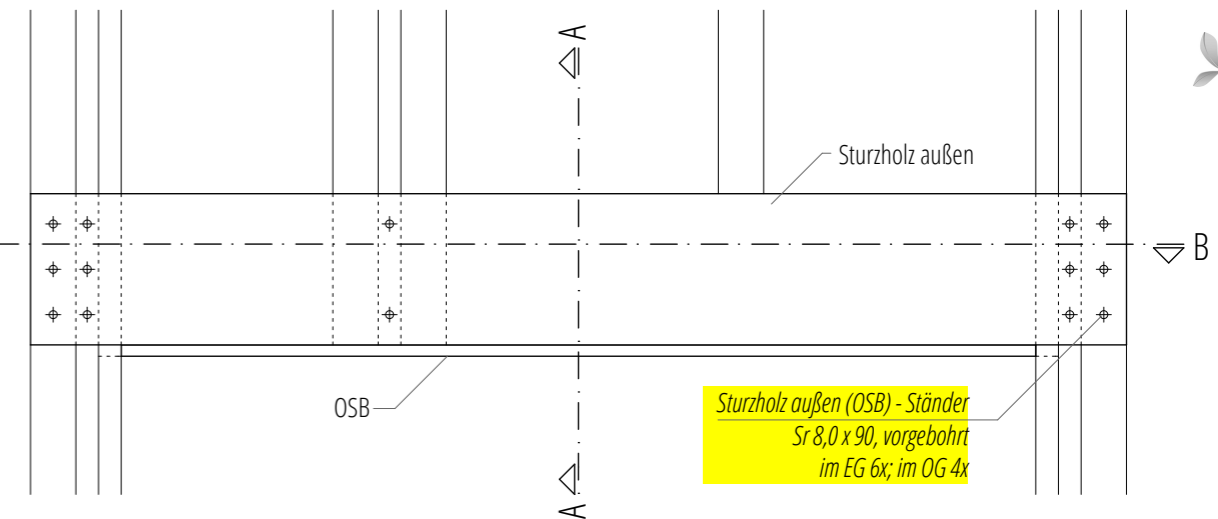
INNEN - VARIANTE MIT ZUSATZHOLZ
FALLS AUFLAGER BREITER ALS 90 mm



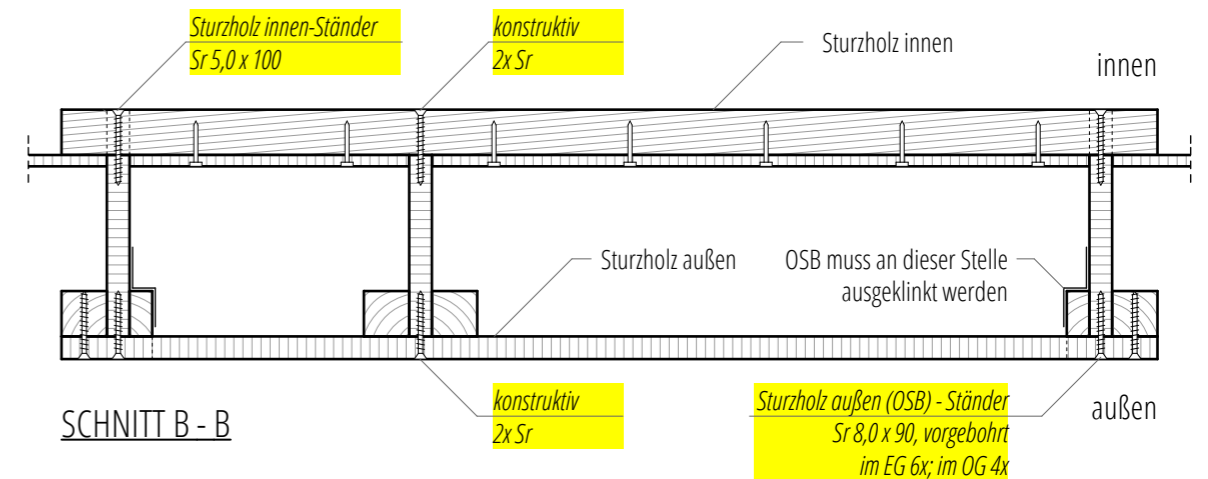
AUßEN - VARIANTE FALLS HORIZONTALE
AUßENLATTE IN GLEICHER HÖHE WIE
FENSTERSTURZ



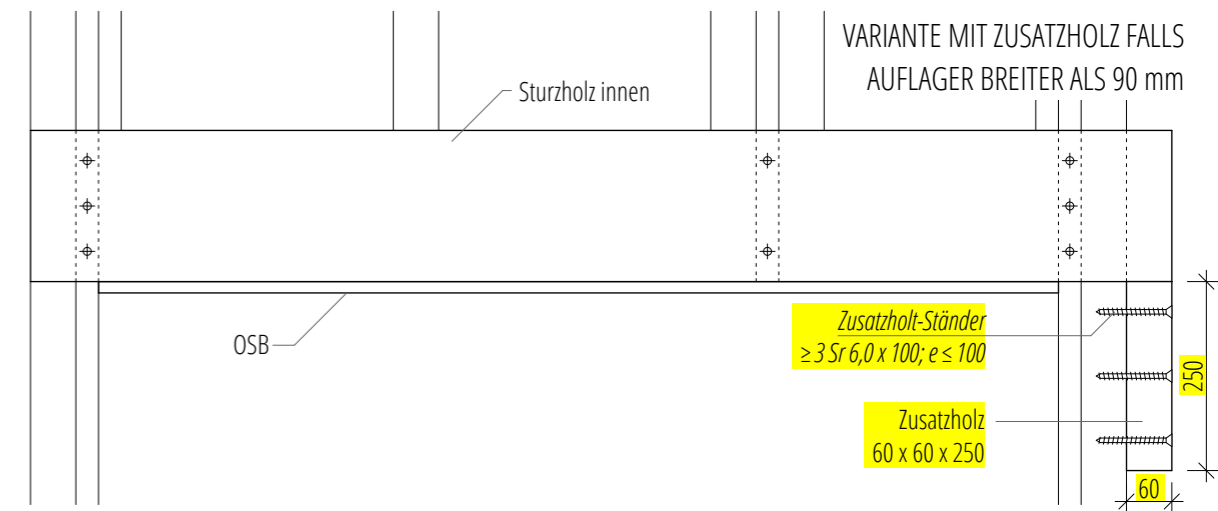
PERSPEKTIVE



ANSICHT VON AUßEN



SCHNITT B - B



ANSICHT VON INNEN

Die luftdichte Abklebung der Gebäudehülle ist unbedingt mit dem Klebeband "Tescon No. 1" herzustellen!

PROJEKT:	DBU Projekt 30595-25	C	FORMAT:	A3
BAUORT:	-	B	MASSTAB:	1:5; 1:10
BAUHERR:	-	A
		Erstellung	24.01.2014	OV	..
PLANER:	LOKAL.PLAN GmbH & Co KG Arnoldstr. 26, 04299 Leipzig	INHALT:	Fenstersturz über Fenster breiter als 1,28 m	PLAN-NR.:	FeSt