

senkr. Lattung-Lattung
Sr 5,0 x 65 EDELSTAHL A2

ZSP-OSB
Sr 4,0 x 40 e ≤ 250

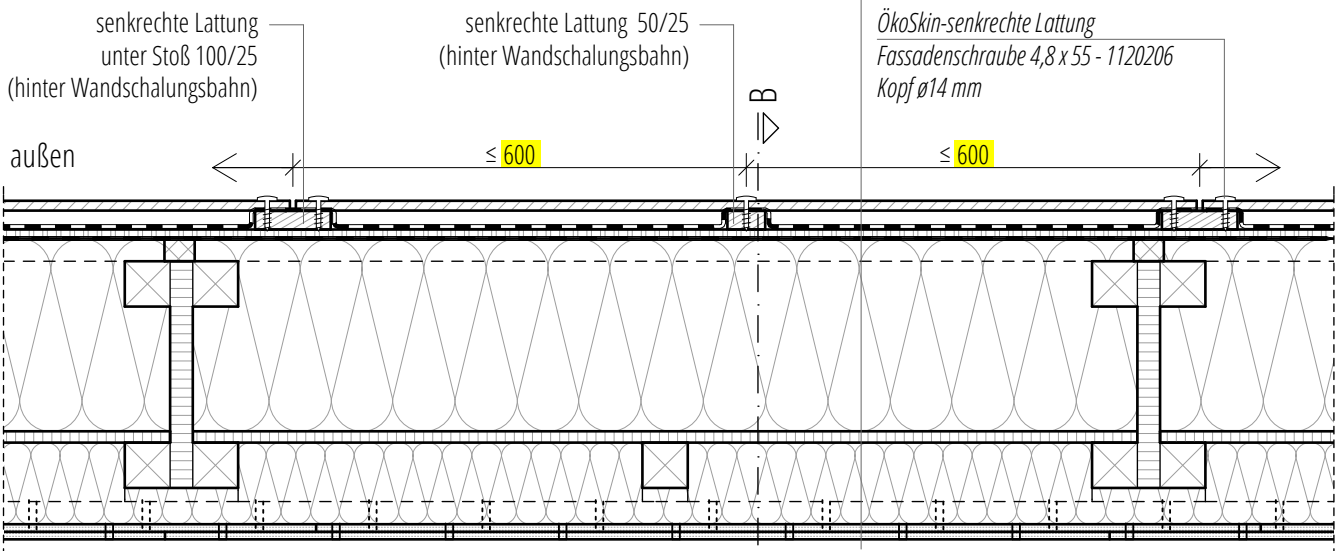
VERTIKALSCHNITT B - B

MATERIALIEN,
wenn nicht anders bezeichnet:

- OSB 4 TOP Platten:
Fa. EGGER
- Holzfaserdämmplatten (HFD):
Fa. GUTEX
- Gipsfaserplatten (GF):
Fa. FERMACELL
- Zellulosedämmung:
ISOFLOR
- Zementgebundene Holzspanplatte (ZSP):
AMROC B1 beide Seiten unbeschichtet

BEMERKUNG:
Befestigung der Trockenbaubekleidung
nach Herstellerangaben!

- außen
- ÖkoSkin 13 mm
 - Luftschicht 25 mm
 - Wandschalungsbahn Solitex Fronta Quattro
 - ZSP 12 mm
 - Wandschalungsbahn
 - Zellulosedämmung 285 mm
 - OSB 4 TOP 15 mm
 - Zellulosedämmung 108 mm
 - GF Platte - 1. Lage 10 mm
 - auf vorh. OSB Lattung getackert
 - GF Platte - 2. Lage 10 mm
 - (Stöße versetzt!)
- innen



HORIZONTALSCHNITT A - A

ÖkoSkin-senkrechte Lattung
Fassadenschraube 4,8 x 55 - 1120206
Kopf ø14 mm

Die luftdichte Ablebung der Gebäudehülle ist unbedingt mit dem Klebeband "Tescon No. 1" herzustellen!

PROJEKT: DBU Projekt 30595-25	C	FORMAT: A4
BAUORT: -	B	MASSTAB: 1:10
BAUHERR: -	A
-	Erstellung	10.09.2014 MR	..
PLANER: LOKAL.PLAN GmbH & Co KG Arnoldstr. 26, 04299 Leipzig	INHALT: Grundaufbau Außenwand mit ÖkoSkin Glasfaserbetonplatten - Ausbau	PLAN-NR.:	AwGrund_ÖkoS_Aus