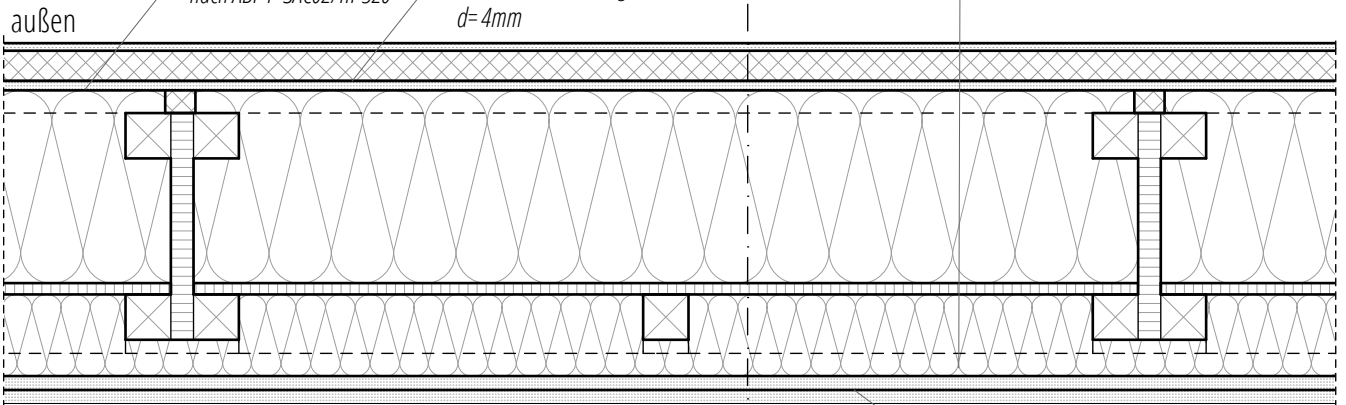


GF-Lattung  
nach ABP P-SAC02/III-320

- außen
- Silikatputz 10 mm
- Dünnschicht mit Gewebe
- Mineralfaserdämmung 40 mm
- GF Platte 12,5 mm
- Zellulosedämmung 255 mm
- OSB 4 TOP 15 mm
- Zellulosedämmung 108 mm
- GF Platte - 1. Lage 18 mm
- GF Platte - 2. Lage 18 mm
- (Stöße versetzt!)
- innen

**VERTIKALSCHNITT B - B**

GF-Lattung nach ABP P-SAC02/III-320  
Mineralfaser-GF Klebe- und Armierungsmörtel d=4mm



**HORIZONTALSCHNITT A - A**

GF-Lattung  
nach ABP P-SAC02/III-320

Die luftdichte Ablebung der Gebäudehülle ist unbedingt mit dem Klebeband "Tescon No. 1" herzustellen!

PROJEKT: DBU Projekt 30595-25	C	...	..	FORMAT: A4
BAUORT: -	B	...	..	MASSTAB: 1:10
BAUHERR: -	A	...	..	
	Erstellung		07.10.2014	MR
PLANER: LOKAL.PLAN GmbH & Co KG Arnoldstr. 26, 04299 Leipzig	INHALT: Grundaufbau Außenwand mit BS Bekleidung Var. A - Ausbau		PLAN-NR.: <b>AWGrund BS</b>	