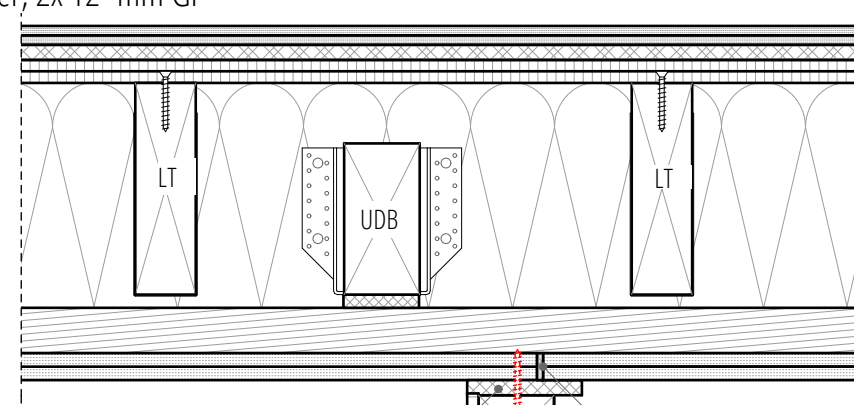


ALLE INNENWÄNDE SIND IM ROHBAU GLEICH HOCH! Nicht tragende Iw OBEN IMMER mit WEICHER HFD!!

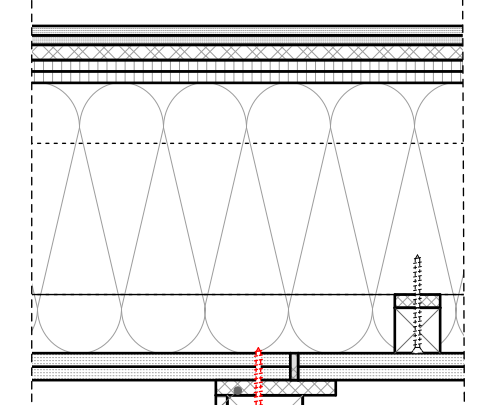
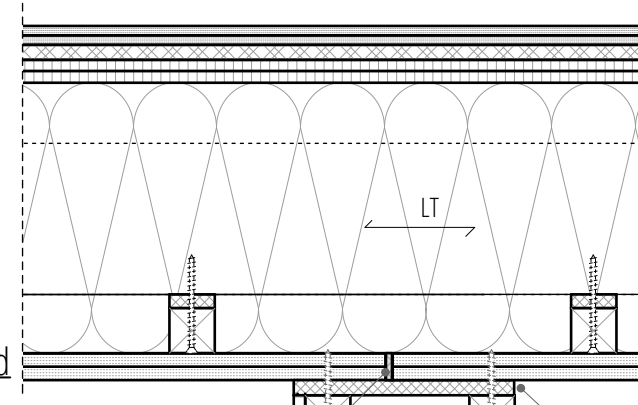
Bei Brandschutzkapselung der Decke mit 2x 18 mm GF: Alle nicht tragenden Wände bleiben unterhalb der Deckenbeplankung

K₂60 - Bodenaufbau auf Deckenkonstruktion:
20 mm Steinfaser, 2x 12⁵ mm GF



Iws nicht tragend

Schallentkopplung über nichttragender Innenwand



K₂60 - Deckenbeplankung:
2x 18 mm GF

HFD 20 mm

GF Schlitze mit Steinfasereinlage komprimiert (15-5mm) über Innenwänden als Schallentkopplung zwischen Räumen

Rähm - GF (wenn möglich in Lattung) Sr. 6,0 x [60 mm zzgl. Rähmhöhe] e ≤ 600

HFD 20 mm

Rähm - GF (wenn möglich in Lattung) Sr. 6,0 x [60 mm zzgl. Rähmhöhe] e ≤ 600

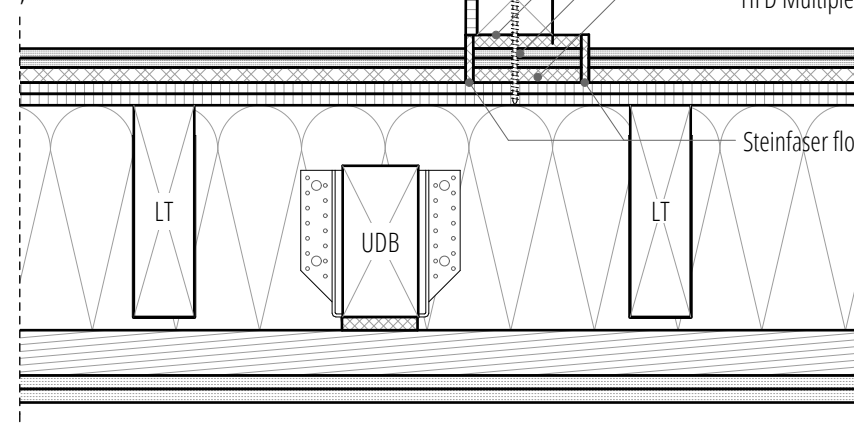
INSTALLATIONSWAND

Iw SENKRECHT ZU Lt UND UDB

Befestigung Iw nicht tragend-Bo/De: Sr. 6,0 x [90 mm zzgl. Schwellenstärke]; e ≤ 300

Schallentkopplung unter nichttragender Innenwand

K₂60 - Bodenaufbau auf Deckenkonstruktion:
20 mm Steinfaser, 2x 12⁵ mm GF



HFD Standard n GUTEX
GF entkoppelt 2x 12,5 mm unter Iw (Schallbrücke)
HFD Multiplex top (GUTEX)

Steinfaser floorrock SE 15-5 komprimiert, beidseitig

Iw - PARALLEL ZU Lt UND UDB



Die luftdichte Abklebung der Gebäudehülle ist unbedingt mit dem Klebeband "Tescon No. 1" herzustellen!

PROJEKT: DBU Projekt 30595-25	C	FORMAT: A3
BAUORT: -	B	MASSTAB: 1:10
BAUHERR: -	A
-	Erstellung	10.04.2014 Mo*	..
PLANER: LOKAL.PLAN GmbH & Co KG Arnoldstr. 26, 04299 Leipzig	INHALT: Innenwände Kopf + Fußpunkt, nichttragend mit Deckenauslass - Rohbau	PLAN-NR.:	IwKopf/Fuß_Elt_Roh